



Foto © Markus Shakkals



Foto © Judith Walz



Foto © Katrin Anders



Foto © Katrin Anders





## Die 20 Fabelwege im Naturpark Knüll



*Liebe Leserinnen  
und Leser,*

es war ein außergewöhnliches Projekt, das uns in den vergangenen Wochen in Einklang mit der Natur und der Gemeinschaft brachte: Die Wanderreihe Naturpark Knüll,

präsentiert von der Hersfelder Zeitung. Mit jedem Schritt auf den sorgfältig ausgewählten Wanderwegen sind wir nicht nur durch die Landschaft, sondern auch durch die Seiten unserer Geschichte gewandert.

Von sanften Hügeln über stille Wälder bis hin zu geschichtsträchtigen Pfaden – jeder einzelne Weg erzählte seine eigene, einzigartige Geschichte. Diese Geschichten haben wir in erfolgreicher Kooperation mit dem engagierten Team vom Naturpark Knüll in Ihrer Hersfelder Zeitung vorgestellt, und viele von Ihnen haben mit Begeisterung daran teilgenommen. Die Wanderwege des Knüllgebirges, die wir gemeinsam erkundet haben, boten uns eine eindrucksvolle Vielfalt an Naturerlebnissen.

Unser abschließendes Wanderevent, bei dem viele Leserinnen und Leser ihren Favoriten unter den vorgestellten Wanderwegen gemeinsam beschritten, war ein unvergessliches Erlebnis. Es war ein Tag, der die Gemeinschaft und die Freude an der Natur gefeiert hat. Die Resonanz war überwältigend und hat gezeigt, wie sehr die Menschen in unserer Region die Schönheit und den Wert unserer Heimat zu schätzen wissen.

In diesem E-Paper fassen wir nun alle Wanderungen zusammen und geben Ihnen einen abschließenden Überblick. Wir möchten Ihnen die Möglichkeit bieten, Anregungen für Ihre zukünftigen Ausflüge zu sammeln. Denn eines ist sicher: Die Wanderwege des Knülls bleiben –

bereit, von Ihnen immer wieder neu entdeckt zu werden.

Wir bedanken uns bei allen, die an diesem Projekt teilgenommen haben, für Ihre Begeisterung und Ihr Engagement. Es ist die Leidenschaft für die Natur, die Kultur und die Gemeinschaft, die unsere Heimat so lebenswert macht.

Herzlich  
Ihr

Markus Pfromm  
Geschäftsführer  
Hersfelder Zeitung



## Inhalt

Goldborn .....	3
Mühlengrund .....	4
Lochbachpfad .....	5
Hutewaldweg .....	6
Falkenflug Homberg .....	7
Bächeweg Christerode .....	8
Babiller Ausguck .....	9
Schlossbrunnenweg .....	10
Wunderbares Waldbad .....	11
Rund um den Rommelsberg .....	12
Eisenberg Panoramaweg .....	13
Kin Orem .....	14
Hoher Knüll Knüllköpfchen .....	15
Lichte Blick .....	16
Geheimnisvoller Sebbel .....	17
Herzberger Ritter .....	18
Schwan am Silbersee .....	19
Tanzplatz .....	20
Wupp die Kupp .....	22
Raboldshäuser Ritterweg .....	23
Wander-Impressionen .....	24

### Impressum

Herausgeber: Hoehl-Druck GmbH & Co. | Hersfelder Zeitung KG, Benno-Schilde-Platz 2, 36251 Bad Hersfeld | Verantwortlich für den Inhalt: Markus Pfromm  
Verantwortlich für Anzeigen und Vertrieb: Sandra Trausch-Dalitz | Gestaltung: Dorothee Kettschau



# Fabelweg „Goldborn“



Foto © Judith Walz

**D**er Premiumweg Goldborn folgt dem Verlauf von Aula und Osterbach. Entspannte Wald- und Wiesenwege laden zum Erkunden der näheren Umgebung ein, um die Details in der Natur zu entdecken.

Sanfte Täler und Höhenzüge werden bei diesem Wanderweg überwunden und bieten Aussicht Richtung Wasserkuppe und Rosental. Der Hollenbachtich lädt zudem

dazu ein, inne zu halten und die Gedanken schweifen zu lassen. Alle hundert Jahre soll sich einem Sonntagskind am sagenumwobenen Goldborn eine Jungfrau zeigen und mit Gold beschenken.

Wenn an der Sage etwas dran ist, können glückliche Wanderer also neben einer erholsamen Wandertour auch ein wenig Reichtum erhalten. Ansonsten versorgte die Quelle die Oberaulaer lange Zeit

mit frischem Trinkwasser. Heutzutage plätschert sie vor sich hin und lädt zum Verweilen ein.

An der Teichstraße gibt es übrigens ein Hörerlebnis Goldborn. Dieses kann mittels der App der Deutschen Märchenstraße angehört werden. Die App soll darüber hinaus Fabula auf dem Bildschirm erscheinen lassen. Die MP3-Datei kann alternativ aber auch über die Website des Naturparks Knüll heruntergeladen werden.

## Tourdaten

### Rundtour | mittel

Länge	8,67 km
Zeit ⌚	3:00 h
Steigung	↑160 m
Gefälle	↓160 m

### Startpunkt der Tour

- ➔ Parkplatz am Osterteich  
Teichstraße  
36280 Oberaula

### Besonderheiten der Tour

Aussichtreich / Geologische & Botanische Highlights

### Infrastruktur

E-Bike-Ladesäulen an der Gemeindeverwaltung und am Parkhotel zum Stern Oberaula

### Wegmarkierung



Kartengrundlage: Map data © OpenStreetMap contributors, Grafik: cognitio Kommunikation & Planung GmbH

Alle Details zur Tour finden Sie hier:



Einfach scannen!



Foto © Judith Walz



### VW Passat Var. 2.0 TDI

Aquamarinblau Metallic

#### Technische Daten

kW(PS):	110 kW (150 PS)
Hubraum (cm³):	1968
km-Stand:	10.370 km
Erstzulassung:	10.02.2022
Motorart:	Diesel

#### Ausstattungen

Abbiege-/Kurvenlicht, Müdigkeitserkennung, Sitzheizung vorne + hinten uvm.

inklusive Anschlussgarantie 3 Jahre, max. 100.000 km

Barzahlungspreis (Umsatzsteuer ausweisbar) **35.870 €**

Finanzierungsbeispiel: Volkswagen Bank GmbH, Gifhornstraße 57, 38112 Braunschweig

Anzahlung 7.296,- EUR

Einmalbetrag Kreditschutzbrief (optional)

Nettokreditbetrag 24.384,- EUR

Nominalzins gebunden 3,92%

Eff. Jahreszins 3,99%

Monatliche Rate

**335,- EUR**



**SALZMANN**  
DAS AUTOHAUS

AN DER HAUNE 2  
36251 BAD HERSFELD  
TEL.: 06621/5054-0



# Fabelweg „Mühlengrund“



Foto © Judith Walz

**A**m Wanderweg Mühlengrund bei Seigertshausen gibt es gleich zwei Mühlen, die während des Ausflugs bestaunt werden dürfen. Doch auch darüber hinaus gibt es viel zu entdecken hinsichtlich der Energieerzeugung durch Wasserkraft.

Die Hergertsmühle wird von einem regionalen Wanderverein genutzt und ist daher umso mehr ein Anziehungspunkt für Wanderfreunde.

Fast wie in einem verwunschenen Wald führt die Tour auf kleinen Pfaden über schmale Brücken sogar an einigen Waldteichen vorbei.

Zum Teil plätschert die Steina neben dem Weg vor sich hin. Neben der Hergertsmühle wird auch der Daubenmühle ein Besuch abgestattet und ein Blick in Richtung Klaushof spendiert. Im Norden der Strecke gibt es schöne Aussichten nach Obergrenzebach und zum Keller-

wald. Davor liegt übrigens noch die Bücklingsmühle. Das Knüllköpfchen lässt sich über Seigertshausen hinweg im Osten erkennen.

Somit bietet der Wanderweg Mühlengrund bei Seigertshausen eine wunderbare Vielfalt im Zentrum des Knülls. Auch auf diesem Wanderweg können sich technikbegeisterte Wanderfreunde mit der App der Deutschen Märchenstraße mit den erscheinenden Fabula einen Hauch von Zauberei abholen.

## Tourdaten

### Rundtour | mittel

Länge	8,57 km
Zeit ⌚	3:30 h
Steigung	190 m
Gefälle	↓190 m

### Startpunkt der Tour

- ➔ Parkplatz an der Hergertsmühle  
34626 Seigertshausen

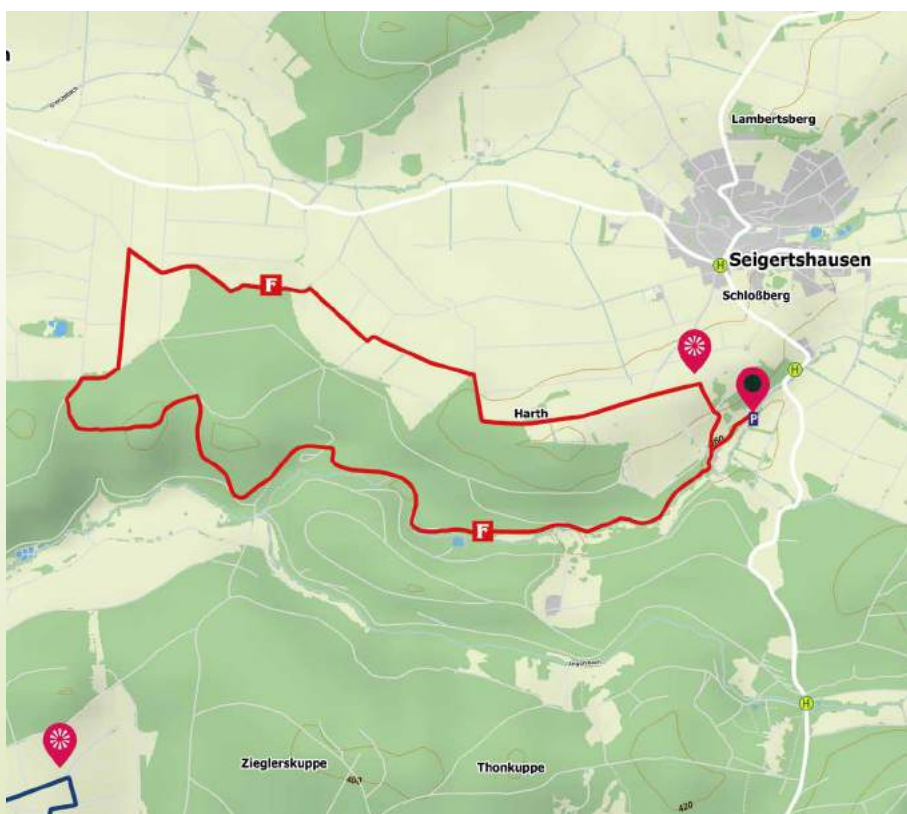
### Besonderheiten der Tour

- ➔ Geologische Highlights

### Entdeckungen

- ➔ Märchenhaus in Neukirchen / Knüll
- ➔ Hörerlebnis Fabula „Der taube Jäger“

### Wegmarkierung



Kartengrundlage: Map data © OpenStreetMap contributors, Grafik: cognitio Kommunikation & Planung GmbH

### Alle Details zur Tour finden Sie hier:



Einfach scannen!



Foto © Katrin Anders

**3,99% SONDERZINS**

### VW Golf VIII Var. 1.0 TSI

Atlantik Blue Metallic

#### Technische Daten

kW(PS):	81 kW (110 PS)
Hubraum (cm³):	999
km-Stand:	8.216 km
Erstzulassung:	24.02.2022
Motorart:	Otto

#### Ausstattungen

LED-Scheinwerfer, Müdigkeitserkennung, Tempomat (GRA): autom. Distanzregelung, uvm.

inklusive Anschlussgarantie 3 Jahre, max. 100.000 km

Barzahlungspreis (Umsatzsteuer ausweisbar) **28.670 €**

### Finanzierungsbeispiel: Volkswagen Bank GmbH, Gifhornstraße 57, 38112 Braunschweig

Anzahlung Einmalbetrag Kreditschutzbrief (optional) **5.734,- EUR**

Nettokreditbetrag **22.936,- EUR**

Nominalzins gebunden **3,92%**

Eff. Jahreszins **3,99%**

Monatliche Rate **260,- EUR**



**SALZMANN**  
DAS AUTOHAUS

AN DER HAUNE 2  
36251 BAD HERSFELD  
TEL.: 06621/5054-0



# Fabelweg „Lochbachpfad“



Foto © Markus Shakals

**E**in schmaler Weg durch die wildromantische Klamm mit glucksendem Bach, bizarren Steinen und vielen Holzbrücken. Und dann verlässt man den Wald und findet wilde Orchideen und einen beeindruckenden Panoramablick.

Ein besonderes Erlebnis im Naturpark Knüll! Entlang von Wiesen und Wald bieten sich auf diesem Pfad faszinierende Ausblicke über

das Rinnetal bis in den Kellerwald, aber auch zu Knüllköpfchen und Eisenberg, den beiden höchsten Erhebungen im Knüll. Nahe Hülsa durchstreift man je nach Jahreszeit farbenprächtige Magerwiesen mit wilden Orchideen.

Wendet man hier den Blick zur Seite, eröffnet sich ein einzigartiges Panorama. Höhepunkt des Rundweges ist die in Nordhessen einzigartige Lochbachklamm. Leise

plätschernd ergießt sich der Lochbach über Buntsandstein. Eine verwunschene Farnlandschaft hat sich unter dem Blätterdach des Waldes entwickelt. Zahlreiche Holzbrücken sorgen für fabelhafte Perspektivwechsel, Ruhebänke laden ein, die Stille und das Plätschern zu genießen und ein wenig zu verweilen. Bei Wallenstein öffnet sich die Klamm wieder zum Wiesental mit artenreichen Streuobstwiesen.

## Tourdaten

### Rundtour | mittel

Länge 8,30 km  
Zeit ⌚ 2:50 h  
Steigung ↑210 m  
Gefälle ↓210 m

### Startpunkt der Tour

- ➔ **Wanderparkplatz Wallenstein**  
Am Ebig, 34593 Knüllwald-Wallenstein, gegenüber dem DGH
- ➔ **Wanderparkplatz Hülsa**  
Spitzenweg 7, 34576 Homberg (Efze) – Hülsa, Parkplatz am Bewegungsbad

### Begehbarkeit

Mit Kinder gut zu laufen

### Besonderheiten der Tour

Aussichtreich / Geologische & Botanische Highlights

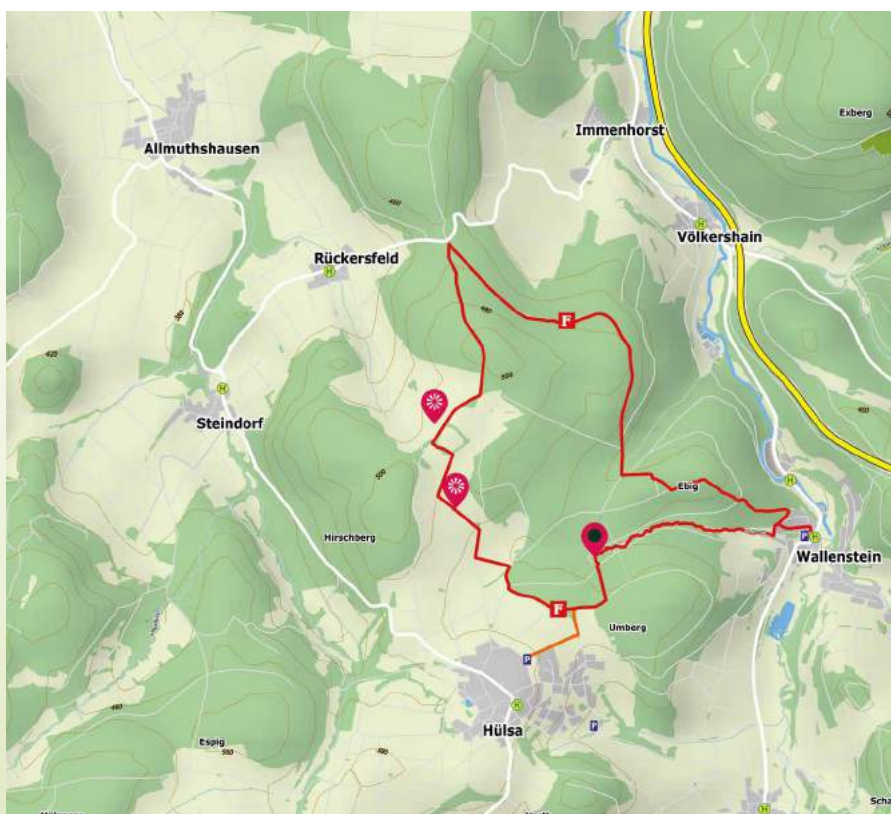
### Wegbeschaffenheit

70% Naturnah  
20% Feinschotter / 10% Asphalt

### Sicherheitshinweise

Vorsicht! Bei Nässe sind die Holzbrücken in der Lochbachklamm rutschig.

### Wegmarkierung

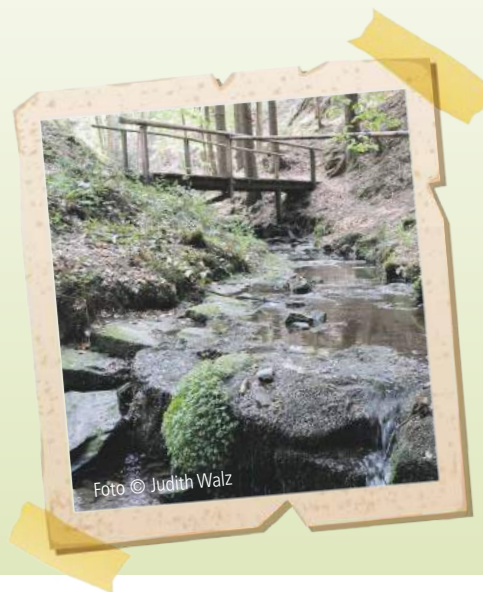


Kartengrundlage: Map data © OpenStreetMap contributors, Grafik: cognitio Kommunikation & Planung GmbH

Alle Details zur Tour finden Sie hier:



Einfach scannen!



### VW Golf VIII 1.5 TSI Active

Kings Red Metallic

#### Technische Daten

kW(PS): 96 kW (131 PS)  
Hubraum (cm³): 1498  
km-Stand: 6.880 km  
Erstzulassung: 28.04.2022  
Motorart: Otto

#### Ausstattungen

LED-Scheinwerfer, Spurhalteassistent, Lichtsensor: Fernlichtassistent, uvm.  
inklusive Anschlussgarantie 3 Jahre, max. 100.000 km

Barzahlungspreis (Umsatzsteuer ausweisbar) **26.870 €**

Finanzierungsbeispiel: Volkswagen Bank GmbH, Gifhornstraße 57, 38112 Braunschweig

Anzahlung 5.374,- EUR  
Einmalbetrag Kreditschutzbrief (optional)

Nettokreditbetrag 21.496,- EUR

Nominalzins gebunden 3,92%

Eff. Jahreszins 3,99%

Monatliche Rate

**217,- EUR**



**SALZMANN**  
DAS AUTOHAUS

AN DER HAUNE 2  
36251 BAD HERSFELD  
TEL.: 06621/5054-0



# Fabelweg „Hutewaldweg“

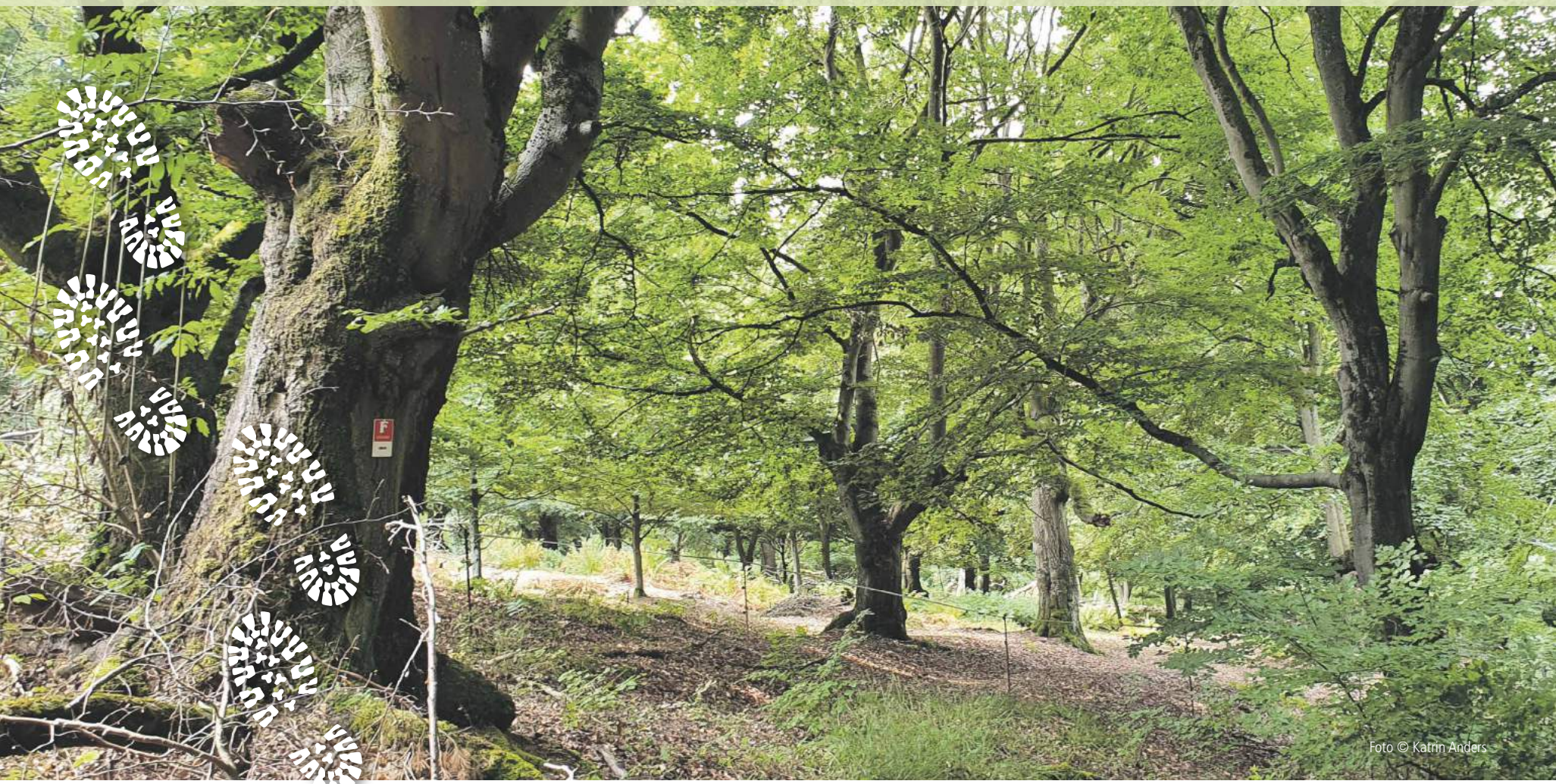


Foto © Katrin Anders

**D**er Hutewaldweg bei Knüllwald-Rengshausen mit den knorrigen alten Bäumen ist im Naturpark Knüll ein Naturerlebnis der besonderen Art.

Eine wunderschöne Mittelgebirgslandschaft voller beeindruckender Waldbilder – das bietet der Hutewaldweg. Besonders magisch zeigt sich der namensgebende Hutewald mit seinen oft bizarren,

etwa 300 Jahre alten Bäumen. Mit seiner ganz eigenen Tier- und Pflanzenwelt steht er seit Jahren unter Naturschutz. Wo einst arme Waldbauern ihr Vieh hüteten, entstanden über die Jahre fantastische Baumriesen. Buchen mit ausladenden Baumkronen stehen in weitem Abstand voneinander und erinnern oft an mystische Wesen. Nicht nur bei Kindern wird diese fabelhafte Atmosphäre die Fantasie beflü-

geln... ist die alte Buche dort nicht ein „Ent“ aus „Herr der Ringe“? Der typische Charakter des einzigartigen Waldes wird heute durch die Beweidung mit Wildpferden erhalten.

An Start und Ziel der Wanderung lädt ein Grillplatz mit Waldbühne und Wassertretbecken zu einer längeren Pause ein.

## Tourdaten

### Rundtour | mittel

Länge 11,4 km  
Zeit ⌚ 3:46 h  
Steigung ↑334 m  
Gefälle ↓331 m

### Startpunkt der Tour

➔ Wanderparkplatz  
Freilichtbühne Rengshausen

Der Fabelweg ‚Hutewaldweg‘ ist ein Rundwanderweg. Der Startpunkt ist auch gleichzeitig der Endpunkt.

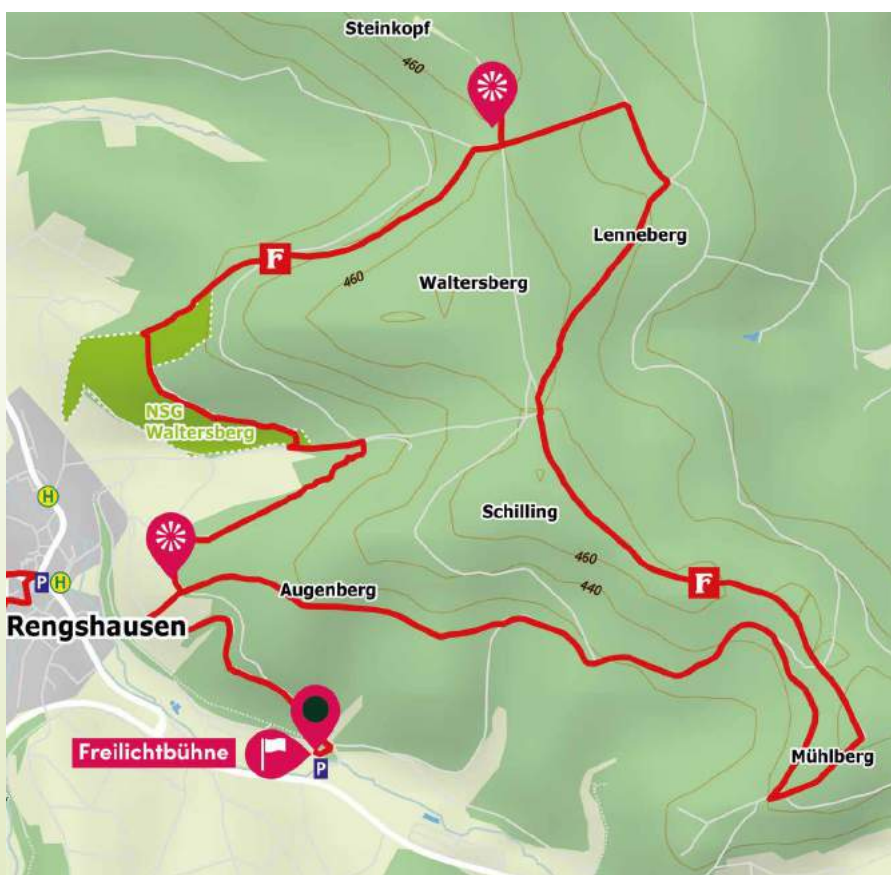
### Entdeckungen

➔ Lebendiges Bienenmuseum Knüllwald  
➔ Burgruine Wallenstein

### Besonderheiten der Tour

Aussichtreich / Geologische & Botanische Highlights

### Wegmarkierung



Kartengrundlage: Map data © OpenStreetMap contributors, Grafik: cognitio Kommunikation & Planung GmbH

Alle Details zur Tour finden Sie hier:



Einfach scannen!



### VW T-Roc 1.5 TSI DSG

Kurkumageblb Metallic

#### Technische Daten

kW(PS): 110 kW (150 PS)  
Hubraum (cm³): 1498  
km-Stand: 6.395 km  
Erstzulassung: 19.08.2021  
Motorart: Otto

#### Ausstattungen

LED-Scheinwerfer, Müdigkeitserkennung, Geschwindigkeitsbegrenzungsanlage, uvm.

inklusive Anschlussgarantie 3 Jahre, max. 100.000 km

Barzahlungspreis (Umsatzsteuer ausweisbar) **31.270 €**

#### Finanzierungsbeispiel: Volkswagen Bank GmbH, Gifhornstraße 57, 38112 Braunschweig

Anzahlung 6.254,- EUR

Einmalbetrag Kreditschutzbrief (optional)

Nettokreditbetrag 25.016,- EUR

Nominalzins gebunden 3,92%

Eff. Jahreszins 3,99%

Monatliche Rate

**311,- EUR**



**SALZMANN**  
DAS AUTOHAUS

AN DER HAUNE 2  
36251 BAD HERSFELD  
TEL.: 06621/5054-0



# Fabelweg „Falkenflug“



Foto © Katrin Anders

Der Premium-Spazierwanderweg Falkenflug bei Homberg (Efze) bietet eine ganz prächtige Aussicht. Wie ein Falke überschaubar man von oben in die sich zur Waberner Senke hin öffnende Landschaft westlich des Naturparks Knüll.

In der Ferne werden die Hügel des Kellerwalds sichtbar. Über den Homberger Burgberg hinweg wei-

tet sich ein fabelhafter Ausblick in den Knüll. Der Spazierweg verläuft durch Felder, vorbei an Obstbaumbeständen und Hecken.

Eifrige Wanderer durchstreifen das Naturschutzgebiet „Mosenberg“. Die wunderschönen artenreichen Wiesenflächen entstanden durch die historische Nutzung des Gebietes als Waldweide. Faszinierend ist auch der klippenartige Basalt- schutthang unweit der Sauerburg.

Er ist umgeben von einem artenreichen Eichen-Hainbuchenwald. Mit etwas Glück lassen sich Blicke auf Wanderfalken und Schwarzspechte oder gar einen Neuntöter erhaschen. Die Beobachtung dieser Vogelarten in ihrer natürlichen Umgebung ist das Bewandern dieses Weges allemal wert. Wie ein Wächter thront die Schutzhütte am Hofgut Sauerburg über dem Wanderweg.

## Tourdaten

### Rundtour | mittel

Länge 5,4 km  
Zeit ⌚ 1:40 h  
Steigung ↑100 m  
Gefälle ↓100 m

### Startpunkt der Tour

➔ **Wanderparkplatz Freibad**  
Am Erleborn, Homberg (Efze)

Der Fabelweg ‚Hutewaldweg‘ ist ein Rundwanderweg. Der Startpunkt ist auch gleichzeitig der Endpunkt.

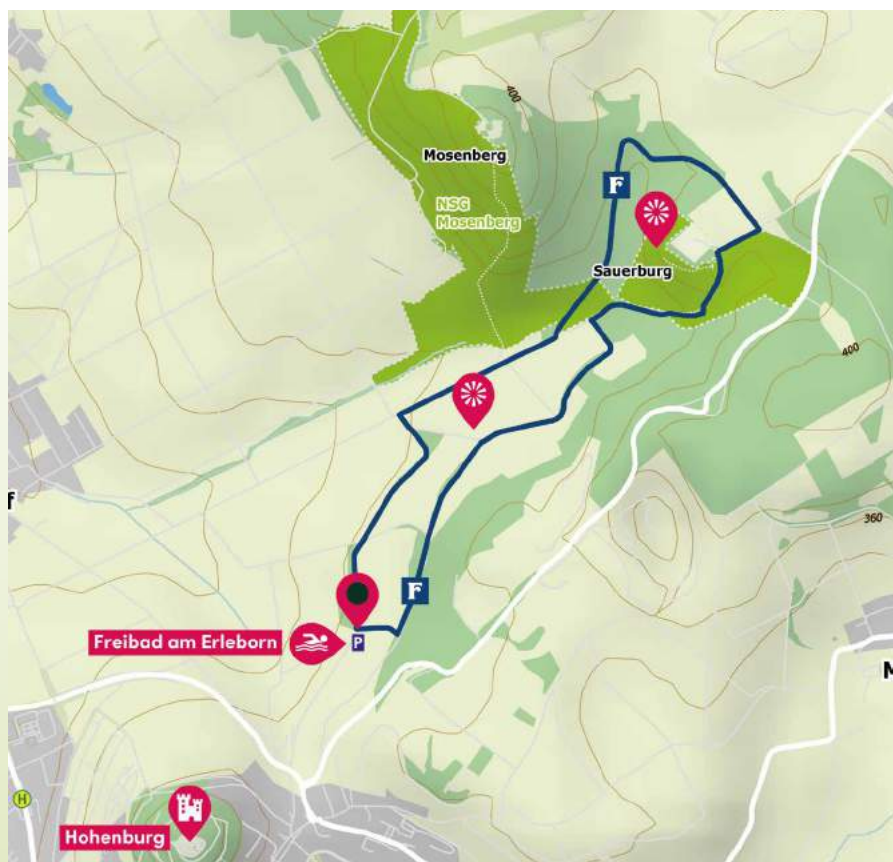
### Entdeckungen in der Nähe

Freibad am Erleborn

### Besonderheiten der Tour

Geologische Highlights

### Wegmarkierung



Kartengrundlage: Map data © OpenStreetMap contributors, Grafik: cognitio Kommunikation & Planung GmbH

### Alle Details zur Tour finden Sie hier:



Einfach scannen!



Foto © Katrin Anders

**3,99%  
SONDERZINS**

### VW Golf VIII 1.5 TSI Active

Pure White

#### Technische Daten

kW(PS): 96 kW (131 PS)  
Hubraum (cm³): 1498  
km-Stand: 50 km  
Erstzulassung: 27.10.2022  
Motorart: Otto

#### Ausstattungen

LED-Scheinwerfer, Spurhalteassistent (lane assist)  
Lichtsensor: Fernlichtassistent, uvm.

inklusive Anschlussgarantie 3 Jahre,  
max. 100.000 km

Barzahlungspreis  
(Umsatzsteuer ausweisbar) **29.970 €**

Finanzierungsbeispiel: Volkswagen Bank GmbH,  
Gifhornstraße 57, 38112 Braunschweig

Anzahlung 5.994,- EUR  
Einmalbetrag Kreditschutzbrief (optional)

Nettokreditbetrag 23.976,- EUR

Nominalzins gebunden 3,92%

Eff. Jahreszins 3,99%

Monatliche Rate  
**219,- EUR**



**SALZMANN**  
DAS AUTOHAUS

AN DER HAUNE 2  
36251 BAD HERSFELD  
TEL.: 06621/5054-0



# Fabelweg „Bächeweg“

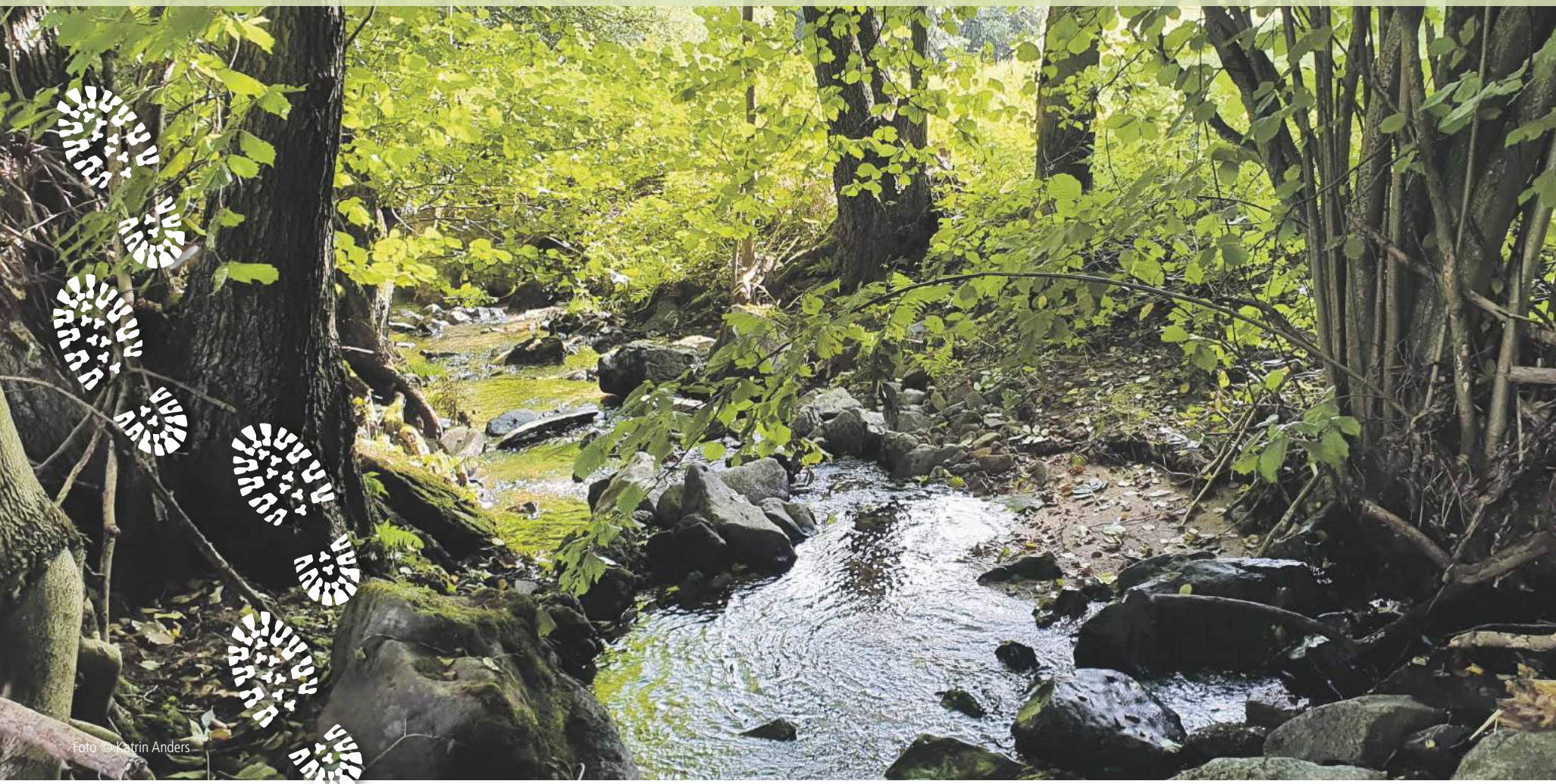


Foto © Katrin Anders

**F**abelhaft vielfältig führt die Tour des Bächewegs bei Christerode durch Felder und Wiesen, einen ruhigen Buchenwald und ein idyllisches Bachwiesental. Highlight der Tour ist der Christeröder Wasserfall. Wildromantisch fällt der Buchenbach hier über den Rand eines ehemaligen Basaltsteinbruchs etwa elf Meter hinab in einen kleinen Teich. Im Naturschutzgebiet „Buchen-

bachtal“ wechselt sich der Wald immer wieder mit offenen, zum Teil steilen Wiesenflächen ab. Hier weiden Schafe zwischen alten Streuobstbäumen und der Geritzbach plätschert murmelnd durch ein wunderschönes Wiesental. Immer wieder laden Bänke ein, den Blick in die Ferne, etwa in Richtung Vogelsberg, schweifen zu lassen. Folgt man dem Weg entgegen dem Uhrzeigersinn, begleitet einen

schließlich der über Felsblöcke plätschernde Buchenbach, mit ihm erreicht man dann den Wasserfall. Damit gibt es gleich einen Grund, diesen Wanderweg zwei Mal zu laufen - einmal in jede Richtung. Der Wasserfall kann vor allem im Winter ein lohnendes Wanderziel darstellen, wenn Eiszapfen herunterhängen und ein wenig Schnee den Wanderausflug begleitet.

## Tourdaten

### Rundtour | leicht

Länge 8,2 km  
Zeit ⌚ 2:30 h  
Steigung ↑170 m  
Gefälle ↓170 m

### Startpunkt der Tour

➔ **Wanderparkplatz Grünhecke Wasserfall Christerode**  
34626 Christerode

Der Fabelweg Bächeweg ist ein Rundwanderweg. Der Startpunkt ist auch gleichzeitig der Endpunkt.

### Entdeckungen

Mithilfe der App der Deutschen Märchenstraße erzählt die AR-Figur „Fabula“ an der Portaltafel die Sage der weißen Frau

### Besonderheiten der Tour

Geologische Highlights

### Wegmarkierung



Kartengrundlage: Map data © OpenStreetMap contributors, Grafik: cognitio Kommunikation & Planung GmbH

Alle Details zur Tour finden Sie hier:



Einfach scannen!



Foto © Katrin Anders



### VW T-Cross 1.0 TSI Active

Reef Blue Metallic

#### Technische Daten

kW(PS): 81 kW (110 PS)  
Hubraum (cm³): 999  
km-Stand: 4.650 km  
Erstzulassung: 05.10.2021  
Motorart: Otto

#### Ausstattungen

Lederausstattung, Spurhalteassistent, Lichtsensor: Fernlichtassistent, uvm.  
inklusive Anschlussgarantie 3 Jahre, max. 100.000 km

Barzahlungspreis (Umsatzsteuer ausweisbar) **23.870 €**

Finanzierungsbeispiel: Volkswagen Bank GmbH, Gifhornstraße 57, 38112 Braunschweig

Anzahlung Einmalbetrag Kreditschutzbrief (optional) 4.774,- EUR

Nettokreditbetrag 19.096,- EUR

Nominalzins gebunden 3,92%

Eff. Jahreszins 3,99%

Monatliche Rate **223,- EUR**



**SALZMANN**  
DAS AUTOHAUS

AN DER HAUNE 2  
36251 BAD HERSFELD  
TEL.: 06621/5054-0



# Fabelweg „Babiller Ausguck“



Foto © Judith Walz

**D**er Babiller Ausguck ist eine gemütliche Spazierrunde und führt auf die Höhen beim Kneippkurort Neukirchen. Sanfte Steigungen und wunderschöne Ausblicke über die Stadt der „Babiller“ sind garantiert.

Wald- und Wiesenwege machen diesen Premiumweg zur perfekten Spazerrunde für alle, die es geruhig mögen und trotzdem Wert auf Ausblick legen. Zwischendurch

lockt ein Rastplatz mit Liegebänken. Dort bietet sich ein Hörerlebnis von Hänsel und Gretel zum Entspannen an. So können auch gut Kinder bei der relativ kurzen Wanderstrecke mitgenommen werden, die sich dabei noch das Märchen anhören können.

Ein fabelhaft verwunschener Waldweg des Babiller Ausgucks lädt zwischendurch zum Lauschen des Blätterrauschens und dem Zwitschern der Vögel ein.

Wissen Sie, wieso die Neukirchen in der Region als „Babiller“ bekannt sind? Darüber gibt es verschiedene Theorien. Ziemlich sicher ist hingegen, woraus sich das Wort ableitet: vom französischen Wort „Papillon“, das einen Schmetterling bezeichnet.

Übrigens ist es in vielen Regionen üblich, dass die Bewohner eines bestimmten Ortes einen Spitznamen erhalten.

## Tourdaten

### Rundtour | leicht

Länge 4,04 km  
Zeit ⌚ 1:15 h  
Steigung ↑110 m  
Gefälle ↓110 m

### Startpunkt der Tour

➔ **Parkplatz am Steinwaldstadion**  
Steinwaldstadion 1  
34626 Neukirchen

### Besonderheiten der Tour

- Kneipp-Kurgarten im Kneippkurort Neukirchen
- Hörerlebnis Hänsel und Gretel

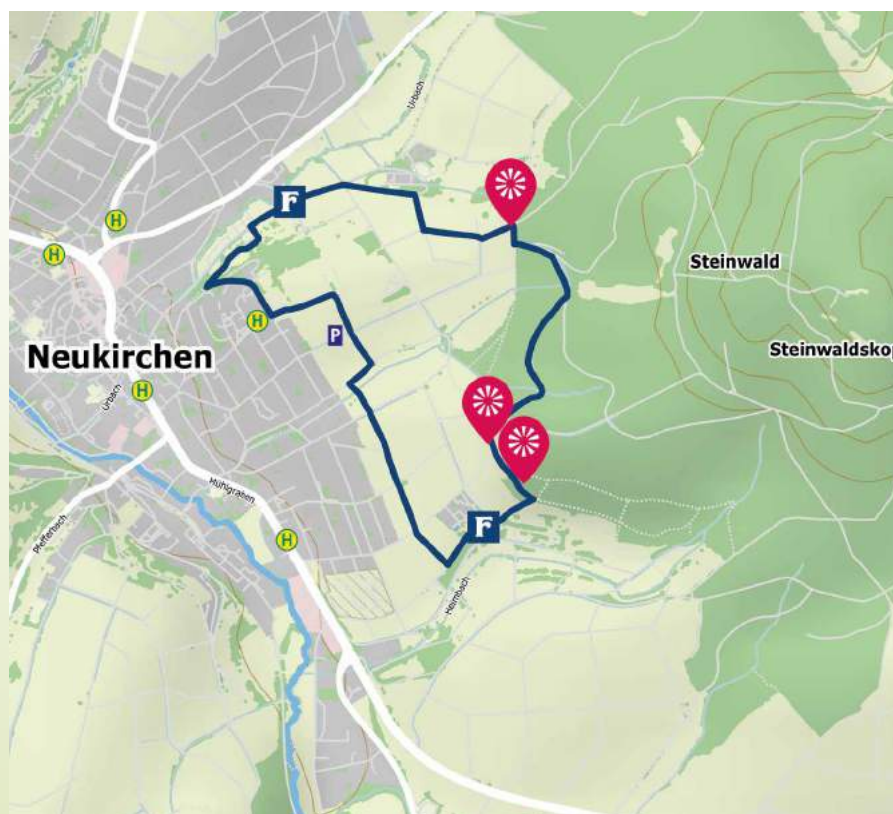
### Besonderheiten der Tour

Aussichtsreich

### Wegmarkierung



Premium  
Spazierwanderweg



Kartengrundlage: Map data © OpenStreetMap contributors, Grafik: cognitio Kommunikation & Planung GmbH

Alle Details zur Tour finden Sie hier:



Einfach scannen!



### VW Tiguan 2.0 TDI Active

Delfingrau Metallic

#### Technische Daten

kW(PS): 90 kW (122 PS)  
Hubraum (cm³): 1968  
km-Stand: 10.250 km  
Erstzulassung: 09.12.2021  
Motorart: Diesel

#### Ausstattungen

Tempomat (GRA): autom. Distanzregelung, Müdigkeitserkennung, Sitzheizung vorne uvm.  
inklusive Anschlussgarantie 3 Jahre, max. 100.000 km

Barzahlungspreis (Umsatzsteuer ausweisbar) **32.980 €**

Finanzierungsbeispiel: Volkswagen Bank GmbH, Gifhornstraße 57, 38112 Braunschweig

Anzahlung 6.596,- EUR

Einmalbetrag Kreditschutzbrief (optional)

Nettokreditbetrag 19.096,- EUR

Nominalzins 3,92%

Eff. Jahreszins 3,99%

Monatliche Rate

**283,- EUR**



**SALZMANN**  
DAS AUTOHAUS

AN DER HAUNE 2  
36251 BAD HERSFELD  
TEL.: 06621/5054-0





Foto © Markus Shakals

**A**uf dem kurzen Spazierwanderweg rund um Burg Wallenstein erlebt man ein malerisches Wiesental, schöne Waldwege und herrliche Ausblicke! Der kurze Rundwanderweg im Naturpark Knüll beginnt unterhalb der Burg Wallenstein.

Entlang überwiegend naturnaher Wege wechseln auf dem Schlossbrunnenweg in kurzer Folge die Landschaftsbilder. Vom walddesäumten Wiesental, vorbei am

Quellteich, über weichen Waldboden und Waldrandwege erreicht man den Schlossbrunnen. Dieser versorgte einst die Burg Wallenstein mit Frischwasser – bei genauem Hinsehen kann man noch heute das alte Leitsystem erahnen.

Leicht abenteuerlich, aber auf gesichertem Weg, wird es bei der Überquerung eines Taleinschnittes mit kleinem plätscherndem Bach. Unter einer großen Eiche am Wegesrand lässt sich fabelhaft der Blick

in die Landschaft und hinüber zum absoluten Highlight des Weges genießen: der Burg Wallenstein. Die romantische Ruine ist selbst Teil des Weges. Von deren Burghof und Burgturm bietet sich eine herrliche Aussicht in die Umgebung und auf den beschaulichen Ort Wallenstein.

Es empfiehlt sich, der Strecke entgegen dem Uhrzeigersinn zu folgen – vorbei am Strandbad No. 1 hinaus ins Wiesental.

## Tourdaten

### Rundtour | leicht

Länge 4,8 km  
Zeit ⌚ 1:20 h  
Steigung ↑130 m  
Gefälle ↓130 m

### Startpunkt der Tour

➔ **Wanderparkplatz an der Burgruine Wallenstein**  
Burgstraße  
34593 Wallenstein

### Entdeckungen

- Burgruine Wallenstein
- Naturschwimmbad Wallenstein
- Naturparkführungen 800 Jahre Wallenstein

### Besonderheiten der Tour

Aussichtreich

### Wegbeschaffenheit

90% Naturnah / 10% Asphalt

### Wegmarkierung



Premium  
Spazierwanderweg



Kartengrundlage: Map data © OpenStreetMap contributors, Grafik: cognitio Kommunikation & Planung GmbH

### Alle Details zur Tour finden Sie hier:



Einfach scannen!



Foto © Katrin Anders

- Anhänger-Vermietung
- Liefer-Service
- Bestell-Service
- Finanzierung
- Schlüssel-Service
- Farbmisch-Service
- Zuschnitt-Service
- Badplaner

**OBI**®

Bad Hersfeld · Heinrich-v.-Stephan-Str. 2a  
Telefon 06621 77098 · Fax 06621 65651

### Öffnungszeiten:

Mo.–Fr. 8.00–19.00 Uhr · Sa. 8.00–17.00 Uhr



# Fabelweg „Wunderbares Waldbad“



Foto © Katrin Anders

**S**anfte Hügel, geringe Steigungen und dabei ein weiter Blick in die offene Kulturlandschaft – bei diesem Fabelweg bei Großropperhausen kann man die Seele baumeln lassen.

Am Ausgangspunkt des Fabelweges Wunderbares Waldbad am Gutshof mit Akademie und kleiner Kapelle lässt sich direkt innere Einkehr finden. Ebenso gemütlich

geht es auf der leichten Rundtour weiter. Immer entlang des Waldes und durch Felder passiert man auf der Wanderung Ochsenberg und Leidesberg und durchstreift das Himmerich-Tal. Wandernde erleben eine fabelhaft abwechslungsreiche Kulturlandschaft, so kleinteilig, wie man sie selten findet.

Man kann die Ruhe genießen, die frische Luft atmen und im Duft des

Waldes baden. Hier bekommt man eine Auszeit von der Zivilisation und entspannt mit allen Sinnen. Der Fabelweg Wunderbares Waldbad führt an wenigen Stellen direkt durch den Wald, meist streift er den Waldrand bzw. führt durchs Offenland. Wanderfreunde nehmen eine Auszeit von der Zivilisation und genießen die Nähe zur Natur. Erholung garantiert!

## Tourdaten

### Rundtour | leicht

Länge 7,35 km  
Zeit ⌚ 2:30 h  
Steigung 190 m  
Gefälle ↓90 m

### Startpunkt der Tour

➔ **Parkplatz**  
Im Feld  
34621 Großropperhausen

### Entdeckungen

- Erlebniswelt Silbersee
- Kunst- und Werkhof Großropperhausen
- Naturparkführung „Wasser ist Leben“
- Kapelle an der Gutshofakademie Großropperhausen

### Besonderheiten der Tour

- Kleinteilig strukturierte Kulturlandschaft
- Feldhecken
- Damwildgehege

### Wegmarkierung



Kartengrundlage: Map data © OpenStreetMap contributors, Grafik: cognitio Kommunikation & Planung GmbH

Alle Details zur Tour finden Sie hier:



Einfach scannen!



Foto © Katrin Anders

- Anhänger-Vermietung
- Liefer-Service
- Bestell-Service
- Finanzierung
- Schlüssel-Service
- Farbmisch-Service
- Zuschnitt-Service
- Badplaner

# OBI®

Bad Hersfeld · Heinrich-v.-Stephan-Str. 2a  
Telefon 06621 77098 · Fax 06621 65651

**Öffnungszeiten:**

Mo.–Fr. 8.00–19.00 Uhr · Sa. 8.00–17.00 Uhr



# Fabelweg „Rund um den Rommelsberg“

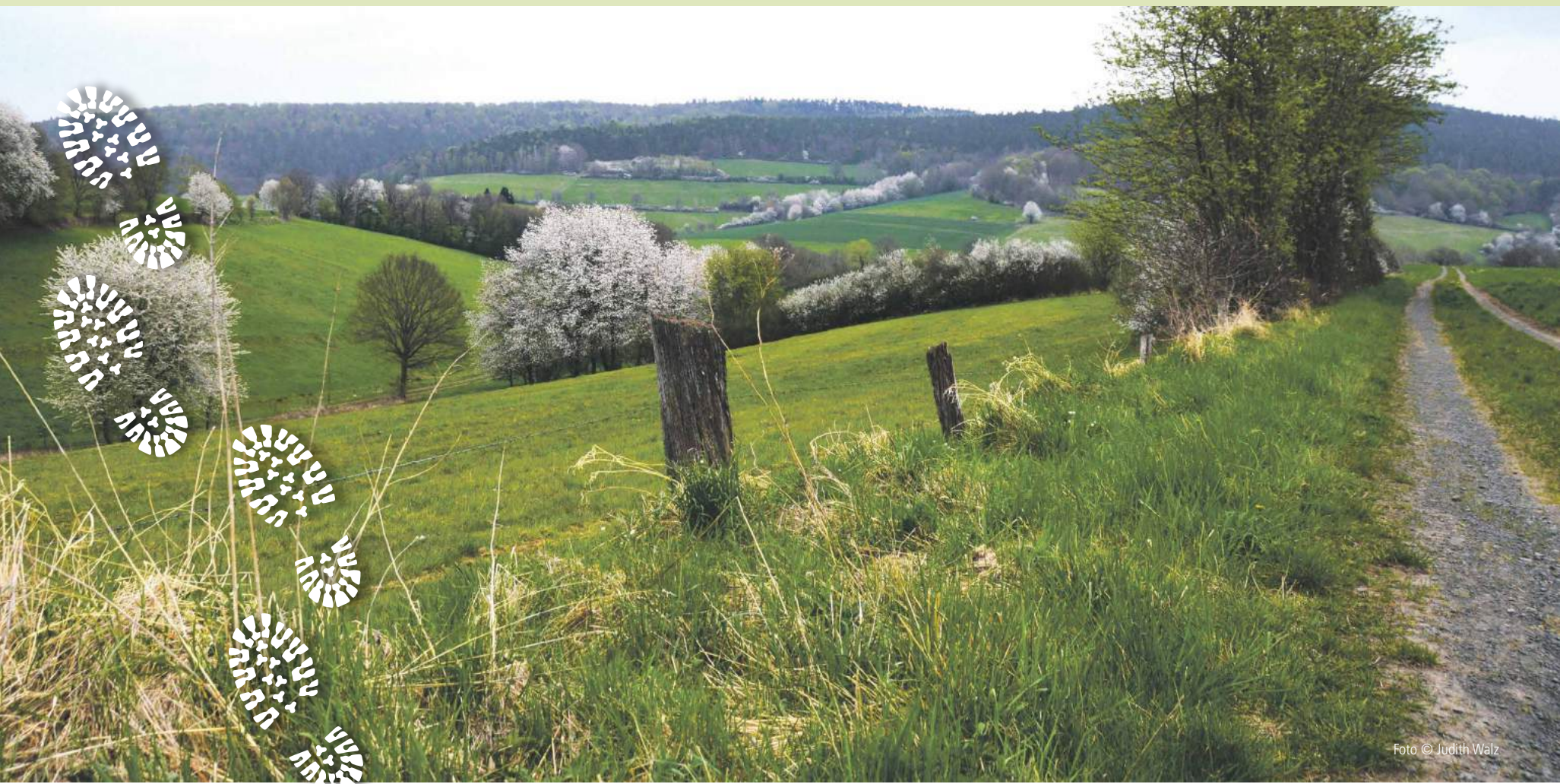


Foto © Judith Walz

**G**epägt von fabelhaften Waldbildern und historisch bedeutsamen Orten ist der Fabelweg „Rund um den Rommelsberg“ sehr abwechslungsreich.

Beginnend im Dorfkern Rengshausen, geht es entlang von Wiesen und Äckern hinein in den Wald. Immer wieder schaut man auf den idyllisch an der Beise gelegenen Ort.

Teilweise verläuft die Wanderung auf dem Informations- und Waldlehrpfad Beisetal, vorbei an einer alten Papiermühle zu einer Furt mit Wasserspielplatz. Diese lädt zum Entdecken und Verweilen ein. Kinder können hier auch ihren Spaß haben. Ein Stück weiter erzählt die Brücke der alten „Kanonenbahn“ von Zeiten, in denen auf dieser Strecke noch ein Zug die Städte Berlin und Koblenz verband.

Auch wer sich ein wenig gruseln möchte, kommt auf seine Kosten: Oben auf dem Rommelsberg berichtet der Frauenstein von vor Jahrhunderten begangenen Verbrechen. Vergessen sind diese, blickt man vom Waldrand aus in die fabelhaft vielfältige Landschaft des Knülls, die sich hinter jeder Wegbiegung des Fabelweges „Rund um den Rommelsberg“ in neuen Perspektiven präsentiert.

## Tourdaten

### Rundtour | mittel

Länge 13 km  
Zeit ⌚ 3:55 h  
Steigung ↑260 m  
Gefälle ↓260 m

### Startpunkt der Tour

➔ **Wanderparkplatz**  
**Ortsmittre Rengshausen**  
Ausweichparkplatz am  
Bürgerhaus Rengshausen

### Entdeckungen

Furt mit Wasserspielplatz

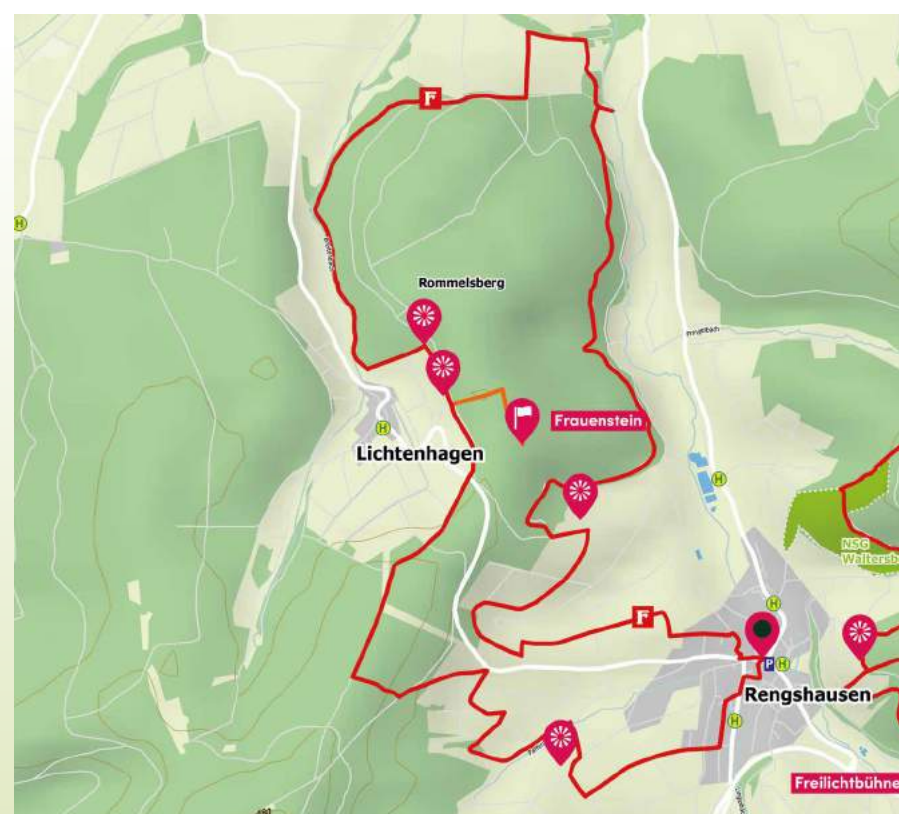
### Besonderheiten der Tour

Geologische Highlights

### Wegbeschaffenheit

90% Naturnah / 10% Asphalt

### Wegmarkierung



Kartengrundlage: Map data © OpenStreetMap contributors, Grafik: cognitio Kommunikation & Planung GmbH

Alle Details zur Tour finden Sie hier:



Einfach scannen!



Foto © Rudi Zülch

- Anhänger-Vermietung
- Liefer-Service
- Bestell-Service
- Finanzierung
- Schlüssel-Service
- Farbmisch-Service
- Zuschnitt-Service
- Badplaner



Bad Hersfeld · Heinrich-v.-Stephan-Str. 2a  
Telefon 06621 77098 · Fax 06621 65651  
**Öffnungszeiten:**  
Mo.–Fr. 8.00–19.00 Uhr · Sa. 8.00–17.00 Uhr



# Fabelweg „Eisenberg Panoramaweg“



Foto © Katrin Anders

**E**in Rundwanderweg mit herrlichen Fernsichten, Ruhebänken und einer Schutzhütte auf dem Eisenberg. Rund um den mit 636 m höchsten Berg des Knülls bieten sich traumhafte Panoramen in alle Himmelsrichtungen. Ob Vogelsberg, Thüringer Wald, Meißner oder Rhön, bei schönem Wetter kann man auf diesem sonnigen Rundweg weit bis zu den umliegenden Mittelgebirgen blicken. Besonders viel Aussicht bietet theoretisch der Borgmanturm, wenn dieser

in Ausnahmefällen für die Öffentlichkeit zugänglich gemacht wird. Hoch auf der Ebene des Eisenbergs führt der Panoramaweg durch Wiesen, auf der steileren Seite des Eisenbergs geht es entlang des Waldrandes und durch schöne, artenreiche Wälder. Die Hütte am Rhönblick lädt zum Verweilen ein. An der 1920 erstmals gefassten Christinenquelle kann man sich fabelhaft erfrischen. Im Frühjahr begrüßen rund um das Berggasthaus tausende Buschwindröschen

den Wanderer, im Frühsommer lässt sich auf mancher Wiese vielleicht eine Orchidee entdecken. Trockenheit und Borkenkäfer haben den Wald im Bereich Eisenberg stark geschädigt. Wegen notwendiger forstwirtschaftlicher Maßnahmen kommt es leider immer wieder zu Beeinträchtigungen, Sperrungen und Beschädigungen der Wege. Wir bitten die Wanderer um Verständnis für diese notwendigen Maßnahmen.

## Tourdaten

### Rundtour | mittel

Länge 6,7 km  
Zeit ⌚ 2:00 h  
Steigung ↑130 m  
Gefälle ↓130 m

### Startpunkt der Tour

➔ **Parkplatz Rodelwiese**  
36286 Neuenstein

### Entdeckungen

- Borgmanturm
- Christinenquelle

### Besonderheiten der Tour

Aussichtsreich / Botanische Highlights

### Wegmarkierung



Premium  
Spazierwanderweg



Kartengrundlage: Map data © OpenStreetMap contributors, Grafik: cognitio Kommunikation & Planung GmbH

Alle Details zur Tour finden Sie hier:



Einfach scannen!



Foto © Rotkäppchenland

- Anhänger-Vermietung
- Liefer-Service
- Bestell-Service
- Finanzierung
- Schlüssel-Service
- Farbmisch-Service
- Zuschnitt-Service
- Badplaner



Bad Hersfeld · Heinrich-v.-Stephan-Str. 2a  
Telefon 06621 77098 · Fax 06621 65651  
**Öffnungszeiten:**  
Mo.–Fr. 8.00–19.00 Uhr · Sa. 8.00–17.00 Uhr



# Fabelweg „Kin Orem“



Foto © Judith Walz

**K**ein Atem“ bedeutet der Name dieses Premiumspazierweges auf Hochdeutsch. Keine Sorge – ganz so steil wird es auf dieser kleinen Spazerrunde nicht. Ist die Steigung einmal geschafft, so heißt es durchatmen - der Ausblick über die Stadt Neukirchen und ins Schwalmbecken ist fabelhaft! Bei guter Sicht lässt sich beim

Wandern im Hintergrund der Kellerwald erkennen. Auf dem Sprengköpfchen erhaschen findige Entdecker vielleicht einen Blick auf ein Flugzeug, das vom nahen Modellflugplatz aus gestartet ist. Gerade für Wanderanfänger bietet sich der Kin Orem aufgrund seiner überschaubaren Länge bestens an. In rund einer Stunde kann viel gesehen werden.

Größtenteils über Felder und offenes Terrain lohnt sich diese Runde vor allem im Winter oder wenn im Frühjahr die Sehnsucht nach den ersten Sonnenstrahlen am größten ist. Im Sommer empfiehlt sich für alle Wanderer des Kin Orem bei Riebelsdorf eine Kopfbedeckung als Schutz vor der strahlenden Sonne.

## Tourdaten

### Rundtour | leicht

Länge 3,63 km  
Zeit ⌚ 1:00 h  
Steigung ↑60 m  
Gefälle ↓60 m

### Startpunkt der Tour

➔ **Parkplatz am  
Dorfgemeinschaftshaus**  
34626 Riebelsdorf

### Entdeckungen

Kneipp-Kurgarten im  
Kneippkurort Neukirchen

### Besonderheiten der Tour

Aussichtreich /  
Geologische Highlights

### Wegmarkierung



Premium  
Spazierwanderweg



Kartengrundlage: Map data © OpenStreetMap contributors, Grafik: cognitio Kommunikation & Planung GmbH

Alle Details zur Tour finden Sie hier:



Einfach scannen!



Foto © Björn Diebel

- Anhänger-Vermietung
- Liefer-Service
- Bestell-Service
- Finanzierung
- Schlüssel-Service
- Farbmisch-Service
- Zuschnitt-Service
- Badplaner

**OBI**®

Bad Hersfeld · Heinrich-v.-Stephan-Str. 2a  
Telefon 06621 77098 · Fax 06621 65651

**Öffnungszeiten:**  
Mo.–Fr. 8.00–19.00 Uhr · Sa. 8.00–17.00 Uhr



# Fabelweg „Hoher Knüll“

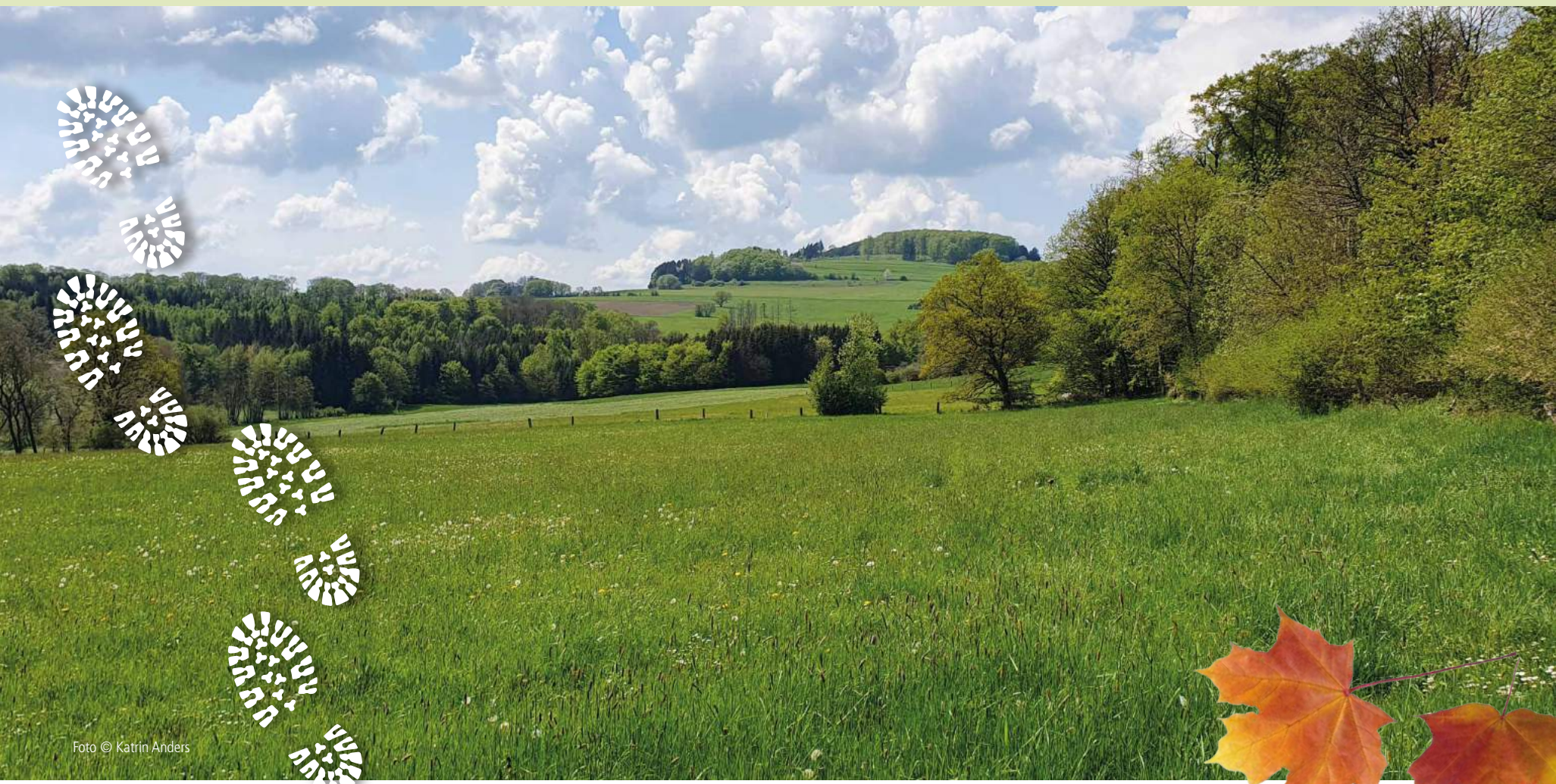


Foto © Katrin Anders

**L**os geht's unterhalb des August-Franke-Turms am Knüllköpfchen, dem mit 634 Metern höchsten Punkt der Wanderung. Von dort führt der Weg durch ruhige Wälder, über Offenland und durch Bachtäler.

Zwischendurch erlebt man immer wieder fabelhafte Fernsichten: Eisenberg- und Rotenburgblick, haben ...

im Westen entdeckt man den Kellwald und im Osten den Monte Kali. Unterwegs auf dem Fabelweg Hoher Knüll am Knüllköpfchen trifft man auf so manchen bemerkenswerten Flurnamen. Sie erzählen von Auffälligkeiten oder Ereignissen auf jenem Stück Land. So soll es im Hasenstrauch früher besonders viele Hasen gegeben haben ...

In der Nähe der heutigen Ochsenstallhütte wurden früher Ochsen gehalten, wenn sie zum Abweiden der Felder in diese Höhen getrieben wurden.

An der Portaltafel des Fabelwegs „Hoher Knüll“ können Sie mit Hilfe der App der Deutschen Märchenstraße Fabula erscheinen und sich verzaubern lassen.

## Tourdaten

### Rundtour | mittel

Länge 8,92 km  
Zeit ⌚ 4:00 h  
Steigung ↑140 m  
Gefälle ↓140 m

### Startpunkt der Tour

➔ **Wanderparkplatz am Knüllköpfchen**  
Richbergstraße  
34639 Schwarzenborn

### Entdeckungen

- August-Franke-Turm
- Hörerlebnis Fabula „Der Bulle auf der Stadtmauer“

### Besonderheiten der Tour

Aussichtsreich /  
Geologische Highlights

### Wegmarkierung



## Rotkäppchenland

Alle Details zur Tour finden Sie hier:



Einfach scannen!



Kartengrundlage: Map data © OpenStreetMap contributors, Grafik: cognitio Kommunikation & Planung GmbH



### VW T-Roc 2.0 TDI DSG Activ

Indiumgrau Metallic

#### Technische Daten

kW(PS): 110 kW (150 PS)  
Hubraum (cm³): 1968  
km-Stand: 6.890 km  
Erstzulassung: 02.12.2021  
Motorart: Diesel

#### Ausstattungen

LED-Scheinwerfer, Spurhalteassistent, Lichtsensor: Fernlichtassistent, uvm.

inklusive Anschlussgarantie 3 Jahre, max. 100.000 km

Barzahlungspreis (Umsatzsteuer ausweisbar) **31.480 €**

Finanzierungsbeispiel: Volkswagen Bank GmbH, Gifhornstraße 57, 38112 Braunschweig

Anzahlung Einmalbetrag Kreditschutzbrief (optional) 8.185,- EUR

Nettokreditbetrag 23.295,- EUR

Nominalzins gebunden 3,92%

Eff. Jahreszins 3,99%

Monatliche Rate

**259,- EUR**



**SALZMANN**  
DAS AUTOHAUS

AN DER HAUNE 2  
36251 BAD HERSFELD  
TEL.: 06621/5054-0





# Fabelweg „Lichte Blick“



Foto © Katrin Anders

**E**ine fabelhafte Mischung von Ein- und Ausblicken bietet diese Wanderung, beispielsweise in das Efze- und das Rinnetal.

Richtung Nordwesten liegt die Kreisstadt Homberg (Efze) im Tal, majestätisch erhebt sich dahinter der Burgberg mit der Hohenburg. Am Waldrand Richtung Südosten erstreckt sich die für den Knüll typische abwechselnde Szenerie von Wald und Offenland. Der

Streuflingskopf im Wildpark Knüll liegt nur einen Katzensprung entfernt, dahinter erblickt man das Knüllköpfchen.

Faszinierend ist die Baumartenvielfalt im Stadtwald „Lichte“. Das „Lebkuchenhaus“ erinnert daran, dass der Knüll auch im Rotkäppchenland liegt. Auf den artenreichen Wiesen entlang des Fabelweges Lichte bei Homberg (Efze) begegnet man mitunter einer Schafherde. Alte Streuobst-

bäume und eine Kastanienallee zeugen von einer vielfältigen, jahrhundertealten Nutzung der Landschaft. Augenblicke zum Verweilen, Ausblicke zum Genießen und Einblicke in eine vielfältige Landschaft – all das bietet der Premiumwanderweg ‚Lichte Blick‘. Zum Schluss noch ein Sicherheitshinweis: Aufgrund von Forstarbeiten kann die Begehrbarkeit dieses Fabelweges abschnittsweise eingeschränkt sein.

## Tourdaten

### Rundtour | mittel

Länge 12,4 km  
Zeit ⌚ 3:45 h  
Steigung ↑250 m  
Gefälle ↓250 m

### Startpunkt der Tour

➔ **Wanderparkplatz Lichte**  
über die Straße  
„Zur Thalmühle“

➔ **Parkplatz am Knüllhotel Tanneck**

Burgenweg  
34593 Schellbach

### Entdeckungen

- Wildpark Knüll
- Wanderparkplatz Lichte

### Besonderheiten der Tour

Geologische Highlights

### Wegmarkierung



## Rotkäppchenland



Kartengrundlage: Map data © OpenStreetMap contributors, Grafik: cognitio Kommunikation & Planung GmbH

Alle Details zur Tour finden Sie hier:



Einfach scannen!



Foto © Simone Roth-Happel



### VW T-Roc 2.0 TDI DSG Activ

Indiumgrau Metallic

#### Technische Daten

kW(PS): 110 kW (150 PS)  
Hubraum (cm³): 1968  
km-Stand: 6.890 km  
Erstzulassung: 02.12.2021  
Motorart: Diesel

#### Ausstattungen

LED-Scheinwerfer, Spurhalteassistent, Lichtsensor: Fernlichtassistent, uvm.  
inklusive Anschlussgarantie 3 Jahre, max. 100.000 km

Barzahlungspreis (Umsatzsteuer ausweisbar) **31.480 €**

Finanzierungsbeispiel: Volkswagen Bank GmbH, Gifhornstraße 57, 38112 Braunschweig

Anzahlung 8.185,- EUR

Einmalbetrag Kreditschutzbrief (optional)

Nettokreditbetrag 23.295,- EUR

Nominalzins gebunden 3,92%

Eff. Jahreszins 3,99%

Monatliche Rate

**259,- EUR**



**SALZMANN**  
DAS AUTOHAUS

AN DER HAUNE 2  
36251 BAD HERSFELD  
TEL.: 06621/5054-0



# Fabelweg „Geheimnisvoller Sebbel“



Foto © Katrin Anders

**V**erwunschen liegt der Sebbelsee im Wald. Die dicht stehenden Bäume, Felsvorsprünge und eine kleine Halbinsel verleihen dem in einem ehemaligen Basaltsteinbruch gelegenen Teich eine ganz besondere Stimmung.

Baden kann man hier nicht, am Ufer des Sebbelsees lädt jedoch eine Ruhebänk zum Innehalten

und in unmittelbarer Nähe eine Picknickhütte zu einer Rast ein. Der Premiumspazierweg führt vom See aus rund um den 394 Meter hohen Sebbel. Zumeist bleibt man im Wald, teilweise durchquert der Weg recht alte Baumbestände. Am Waldrand öffnet sich der Blick in ein schönes Wiesental und auf den Bach Otter. In der Ferne sind der Bahnhof Ottrau sowie der Rimberg zu sehen. Vor

Kurzem startete am Geheimnisvollen Sebbel bei Ottrau auch ein Theaterstück als Pilotprojekt. Frau Doktor STEIN und Erfinder Professor EIN stehen im Stück vor einer bahnbrechenden Erfindung. Doch haben sie die Rechnung ohne Koboldin ZAPF gemacht. Womöglich dient der ausgewählte Spielort am Wanderweg auch in Zukunft als Theaterbühne?

## Tourdaten

### Rundtour | mittel

Länge 6,5 km  
Zeit ⌚ 3:00 h  
Steigung ↑ 70 m  
Gefälle ↓ 70 m

### Startpunkt der Tour

➔ **Wanderparkplatz Sebbelsee**  
34633 Ottrau

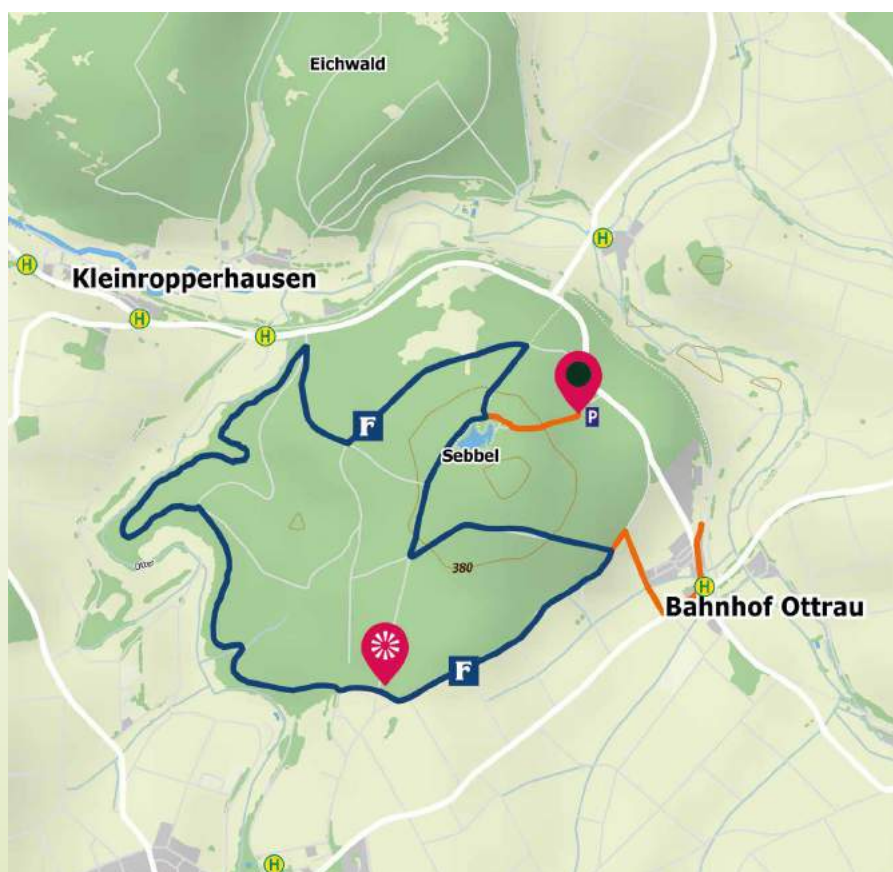
### Entdeckungen

- Geführte Wanderung
- Freibad Ottrau

### Besonderheiten der Tour

Geologische Highlights

### Wegmarkierung



Kartengrundlage: Map data © OpenStreetMap contributors, Grafik: cognitio Kommunikation & Planung GmbH

Alle Details zur Tour finden Sie hier:



Einfach scannen!



Premium  
Spazierwanderweg

**Rotkäppchenland**



### VW T-Roc 2.0 TDI DSG Activ

Indiumgrau Metallic

#### Technische Daten

kW(PS): 110 kW (150 PS)  
Hubraum (cm³): 1968  
km-Stand: 6.890 km  
Erstzulassung: 02.12.2021  
Motorart: Diesel

#### Ausstattungen

LED-Scheinwerfer, Spurhalteassistent, Lichtsensor: Fernlichtassistent, uvm.  
inklusive Anschlussgarantie 3 Jahre, max. 100.000 km

Barzahlungspreis (Umsatzsteuer ausweisbar) **31.480 €**

Finanzierungsbeispiel: Volkswagen Bank GmbH, Gifhornstraße 57, 38112 Braunschweig

Anzahlung 8.185,- EUR  
Einmalbetrag Kreditschutzbrief (optional)

Nettokreditbetrag 23.295,- EUR

Nominalzins gebunden 3,92%

Eff. Jahreszins 3,99%

Monatliche Rate

**259,- EUR**



**SALZMANN**  
DAS AUTOHAUS

AN DER HAUNE 2  
36251 BAD HERSFELD  
TEL.: 06621/5054-0





**A**usgedehnte Wälder, Felder mit Hecken und Feldrainen und gemütliche Wiesentäler bilden einen fabelhaften Querschnitt durch die wunderschöne, geruhsame Landschaft im südlichen Knüll.

Schon von weitem grüßt die Burg Herzberg den Wanderer vom Gipfel herab. Wunderschöne Ausblicke auf den Rimberg und andere umliegende Erhebungen sowie in

die Ferne Richtung Rhön belohnen für manchen zurückgelegten Höhenmeter. Wer Ruhe vom Alltagsstress sucht, ist hier genau richtig. Nur an der bei Ausflüglern beliebten Burg geht es etwas trubeliger zu. In den alten Gemäuern der größten Höhenburg Hessens fühlt man sich schnell in die Zeit der Ritter zurückversetzt. Verschiedene Kerker, ein Gerichtssaal, ein Rittersaal und mehr lassen sich auf der Burg besuchen und bie-

ten somit eine gute Abwechslung zum Wandern des langen Fabelweges „Herzberger Ritter“. Mit etwas Glück kann man hier an manchem Festtag sogar noch einem echten Ritter begegnen.

An der Portaltafel des Fabelwegs „Herzberger Ritter“ können Sie mit Hilfe der App der Deutschen Märchenstraße Fabula erscheinen und sich verzaubern lassen.

## Tourdaten

### Rundtour | schwer

Länge 13,72 km  
Zeit ⌚ 4:15 h  
Steigung ↑320 m  
Gefälle ↓320 m

### Startpunkt der Tour

➔ **Parkplatz Burg Herzberg**  
36287 Gehau

➔ **Wanderparkplatz**  
Breitenbach am Herzberg,  
Mittelstraße, 36287 Breitenbach am Herzberg

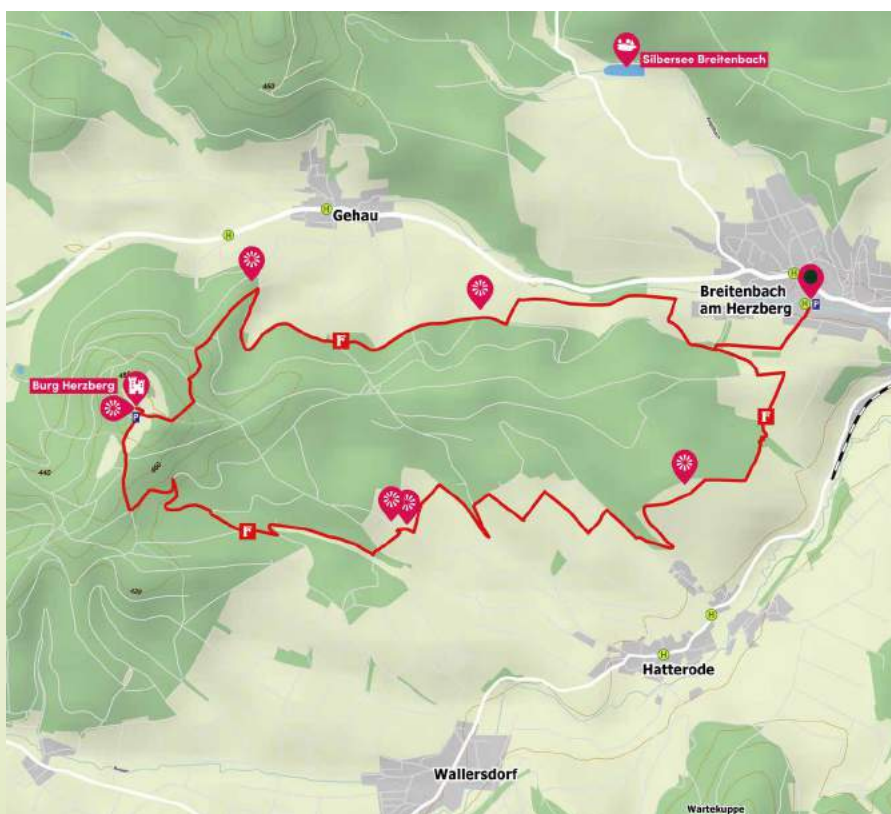
### Entdeckungen

- Pilgerkreuz
- Burg Herzberg
- Silbersee
- Hörerlebnis Fabula „Herzberger Ritter“

### Besonderheiten der Tour

Aussichtsreich /  
Geologische Highlights

### Wegmarkierung



Kartengrundlage: Map data © OpenStreetMap contributors, Grafik: cognitio Kommunikation & Planung GmbH

Alle Details zur Tour finden Sie hier:



Einfach scannen!



**Rotkäppchenland**

**WANDERN IN DER REGION -  
NATÜRLICH MIT DEN SCHUHEN VON  
SCHUHHAUS ZENTGRAF**



Steinweg 5  
36132 Eiterfeld-Arzell  
Tel.: 06672/419

Friedrich-Dietz-Str. 3  
36093 Künzell  
Tel.: 0661/4800767

**Schuhhaus  
ZENTGRAF**



# Fabelweg „Schwan am Silbersee“

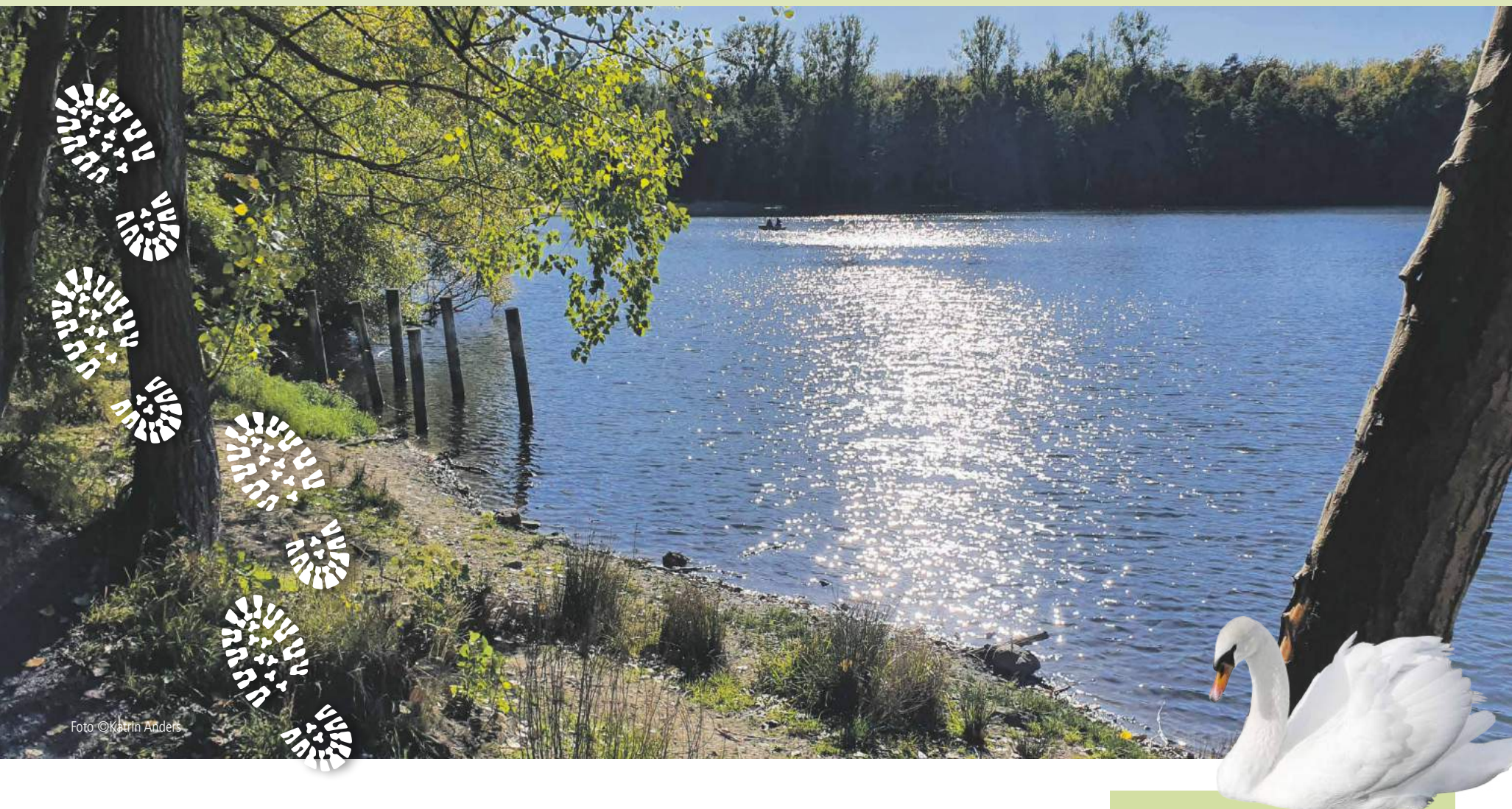


Foto ©Kätrin Anders

**F**abelhafte Ausblicke bieten sich in der vom ehemaligen Braunkohletagebau geprägten Landschaft rund um den Silbersee. Ob vom „Roten Küppel“ über das Ohetal bis zum Kellerwald oder von der „Bergmanns-Ruh“ in Richtung Lanertshausen und Lenderscheid – hier kann das Auge in die Ferne schweifen.

Wer unterwegs genau hinschaut, erkennt in der Landschaft am Fabelweg „Schwan am Silbersee“

die Spuren der Vergangenheit. Der Bergbaulehrpfad, dem dieser Premiumwanderweg teilweise folgt, lässt im Zechengelände die bergbauliche Geschichte dieses Ortes lebendig werden. Aber auch die Landschaft selbst vermag so einiges zu erzählen: So bedeckt junger Pionierwald ehemals vom Bergbau zerwühlte Erde, während alte Buchenwälder vom Abbau verschont blieben.

Früher Braunkohlegrube, heute

See und beliebtes Ausflugsziel – im Sommer tummeln sich am Silbersee die Badegäste, still und beschaulich liegt er im Winter da. Mit etwas Glück entdeckt man den Silbersee-Schwan, der elegant seine Kreise zieht.

An der Portaltafel des Fabelwegs „Schwan am Silbersee“ können Sie mit Hilfe der App der Deutschen Märchenstraße Fabula erscheinen und sich verzaubern lassen.

## Tourdaten

### Rundtour | mittel

Länge 9,4 km  
Zeit ⌚ 3:00 h  
Steigung ↑150 m  
Gefälle ↓150 m

### Startpunkt der Tour

➔ **Wanderparkplatz Silbersee**  
Zum Silbersee  
34621 Frielendorf

### Entdeckungen

- Freibad Ziegenhain
- Erlebniswelt Silbersee
- Hörerlebnis Fabula „Schwan am Silbersee“

### Besonderheiten der Tour

Geologische Highlights

### Wegmarkierung



### Rotkäppchenland



Kartengrundlage: Map data © OpenStreetMap contributors, Grafik: cognitio Kommunikation & Planung GmbH

Alle Details zur Tour finden Sie hier:



Einfach scannen!



Foto © Rotkäppchenland

**WANDERN IN DER REGION -  
NATÜRLICH MIT DEN SCHUHEN VON  
SCHUHHAUS ZENTGRAF**



Steinweg 5  
36132 Eiterfeld-Arzell  
Tel.: 06672/419

Friedrich-Dietz-Str. 3  
36093 Künzell  
Tel.: 0661/4800767





# Fabelweg „Tanzplatz“



Die sanften Waldwiesentäler von Oster- und Berschbach vermitteln Ruhe, während von den Höhenzügen schöne Ausblicke über Oberaula und zum Eisenberg sichtbar werden.

Herzstück der Runde ist der am Waldrand gelegene Tanzplatz von Oberaula. Ein Ort mit langer Tradition! Nicht nur, dass es hier ein bronzezeitliches Hügelgrab gibt. Auch eine Linde und eine

jahrhundertealte Eiche könnten sicherlich viele Geschichten über längst vergangene Zeiten, Feste und Tänze erzählen. Auch heute noch erklingt hier hin und wieder Musik.

Ein anderes Kleinod am Fabelweg „Tanzplatz“ in Oberaula ist der Nöllwald – im Frühsommer ist er geschmückt mit den fabelhaften Gebilden heimischer Orchideen. Erkennbar wird er durch den Gedenkstein und Mammut-

baum zum Andenken an Werner Strotjohann, den ehemaligen Vorsitzenden des Knüllgebirgsvereins.

Durch den gemeinsamen Startpunkt mit dem Fabelweg „Goldborn“ können Wanderer an der Portaltafel mit Hilfe der App der Deutschen Märchenstraße Fabula erscheinen und sich verzaubern lassen.

## Tourdaten

### Rundtour | mittel

Länge 6,56 km  
Zeit ⌚ 2:30 h  
Steigung ↑170 m  
Gefälle ↓170 m

### Startpunkt der Tour

➔ **Parkplatz am Osterteich**  
Teichstraße  
36280 Oberaula

### Entdeckungen

- Waldschwimmbad Oberaula
- Patronatskirche Hausen
- Ibrakuppe
- Hörerlebnis Fabula „Goldborn“

### Besonderheiten der Tour

Aussichtreich Geologische Highlights

### Wegmarkierung



### Rotkäppchenland



Kartengrundlage: Map data © OpenStreetMap contributors, Grafik: cognitio Kommunikation & Planung GmbH

Alle Details zur Tour finden Sie hier:



Einfach scannen!



**WANDERN IN DER REGION -  
NATÜRLICH MIT DEN SCHUHEN VON  
SCHUHHAUS ZENTGRAF**



Steinweg 5  
36132 Eiterfeld-Arzell  
Tel.: 06672/419

Friedrich-Dietz-Str. 3  
36093 Künzell  
Tel.: 0661/4800767

**Schuhhaus  
ZENTGRAF**



# Fabelweg „Wupp die Kupp“



Foto © Katrin Anders

**Ü**ber Höhen und Tiefen führt dieser abwechslungsreiche Weg durch Wälder, wunderschöne Wiesentäler und eine kleinteilige Kulturlandschaft.

Herzstück der Runde „Wupp die Kupp“ bei Kirchheim ist die Ibrakuppe (487 m NN). Der Basaltkegel ragt hoch über den Wald hinaus und belohnt für den steilen Aufstieg mit einer weitläufigen

Aussicht. Auch an anderer Stelle öffnet sich die Landschaft immer wieder. Ausblicke zum Hessischen Kegelspiel, Richtung Rhön, auf die umliegenden Ortschaften oder hinauf zur Ibrakuppe machen diese Runde zu einer fabelhaft abwechslungsreichen Augenweide. Da ist auch die lange Laufstrecke weniger ein Hindernis, als ein Abenteuer von einem schönen Schauplatz zum nächsten.

Borkenkäfer und Windbruch haben hier als Folge mehrerer Stürme und großer Trockenperioden seit dem Jahr 2018 besonders viele Lücken im Wald hinterlassen. In den Folgejahren lässt sich hier beobachten, wie Neues entsteht, neue Bäume und Sträucher wachsen und größer werden.

## Tourdaten

### Rundtour | mittel

Länge 12,04 km  
Zeit ⌚ 3:30 h  
Steigung ↑160 m  
Gefälle ↓160 m

### Startpunkt der Tour

- ➔ **Parkplatz am Feriendorf**  
Seepark  
36275 Reiboldshausen  
oder kostenfreier  
Ausweichparkplatz:  
Parkplatz Seepark

### Entdeckungen

- Seepark Kirchheim
- Ibrakuppe

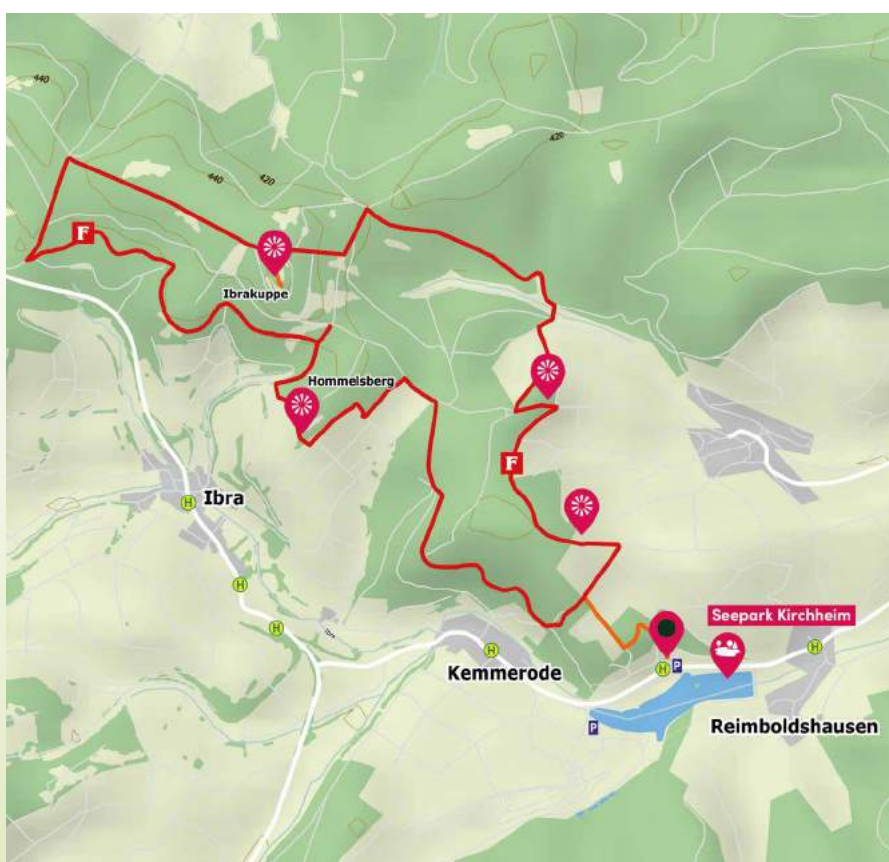
### Besonderheiten der Tour

Aussichtreich / Geologische Highlights

### Wegmarkierung



Rotkäppchenland



Kartengrundlage: Map data © OpenStreetMap contributors, Grafik: cognitio Kommunikation & Planung GmbH

Alle Details zur Tour finden Sie hier:



Einfach scannen!



**WANDERN IN DER REGION -  
NATÜRLICH MIT DEN SCHUHEN VON  
SCHUHHAUS ZENTGRAF**



Steinweg 5  
36132 Eiterfeld-Arzell  
Tel.: 06672/419

Friedrich-Dietz-Str. 3  
36093 Künzell  
Tel.: 0661/4800767

**Schuhhaus  
ZENTGRAF**



# Fabelweg „Raboldhäuser Ritterweg“

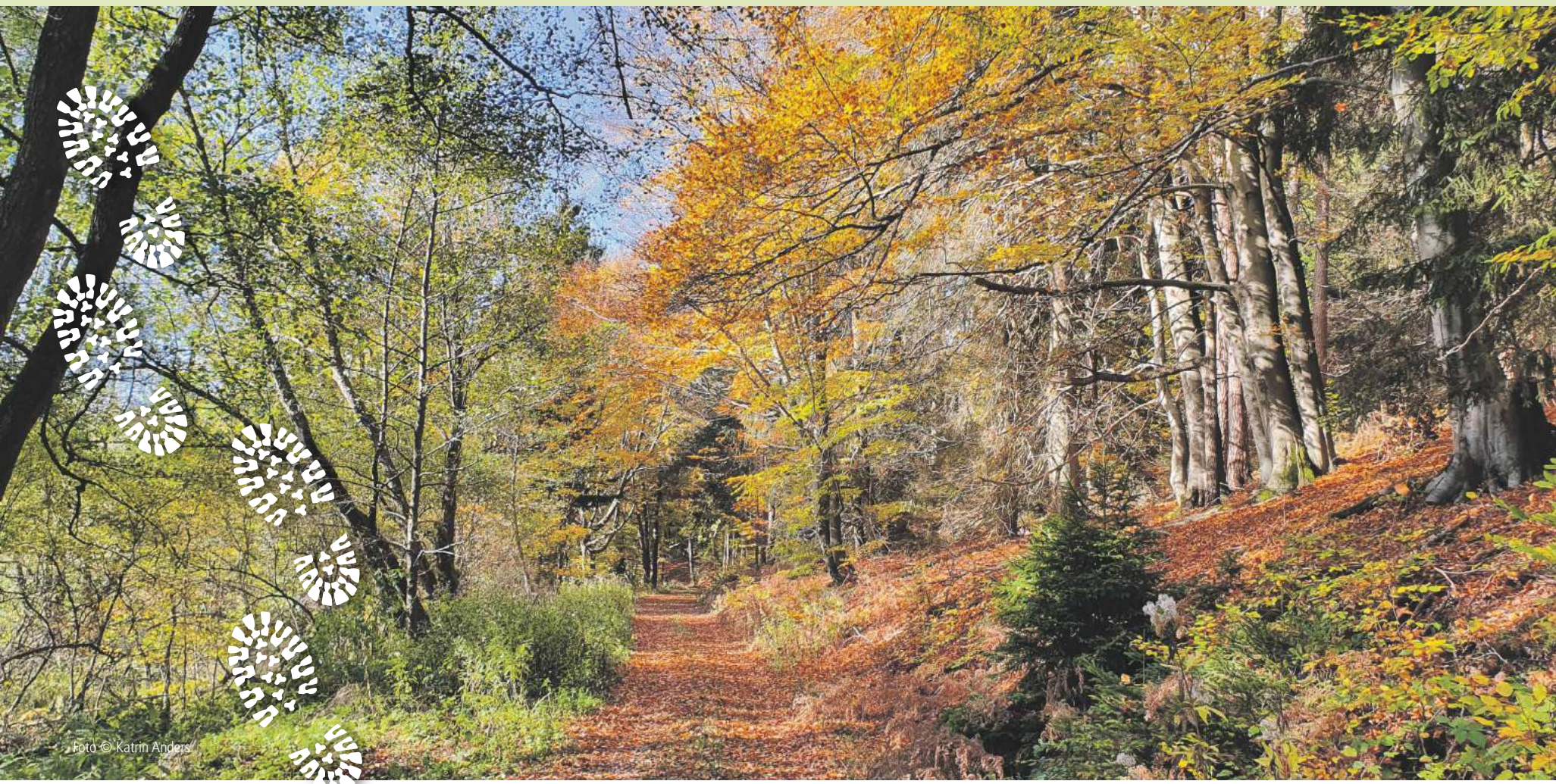


Foto © Katrin Anders

**D**unkler Wald, Felder, Wiesen und Weiden, plätschernde Bäche, das Knülldorf Raboldshausen, ein malerisches Schloss und schöne Fernblicke – auf diesem Premiumwanderweg könnte einem an so mancher Ecke das Rotkäppchen begegnen.

Nahe dem Ort Raboldshausen passiert man auf dem Fabelweg „Raboldshäuser Ritterweg“ eine

alte Flachsüste und den sagenumwobenen Predigerstuhl. In diesem Gebiet begleitet fabelhaft verwunschener Wald den Wanderweg. Im Gelbachtal lassen sich mit etwas Glück Schwarzspecht, Rothirsch oder sogar der Schwarzstorch beobachten.

Die abwechslungsreiche Szenerie der Wanderung wird von Ausblicken über das Geistal bis nach Bad Hersfeld, in die Vorderrhön sowie hinüber zum Eisenberg und

auf ein Highlight dieser Tour – das Schloss Neuenstein – geprägt. Dort lässt es sich in Rotkäppchens Rosengarten oder dem Naturgarten wunderbar rasten. Um die alten Gemäuer, deren Geschichte bis ins 13. Jahrhundert zurückreicht, ranken sich so einige Rittersagen. Auch die Geschäftsstelle des Naturparks hat hier ihren Sitz.

## Tourdaten

### Rundtour | mittel

Länge 15,16 km  
Zeit ⌚ 5:00 h  
Steigung ↑250 m  
Gefälle ↓250 m

### Startpunkt der Tour

#### ➔ Wanderparkplatz Schloss Neuenstein

Schloßbergweg  
36286 Saasen

#### ➔ Freizeitanlage „Flachsüste“

36286 Neuenstein-  
Raboldshausen, Ausschilderung  
ab Ortsmitte Raboldshausen  
folgen.

### Entdeckungen

- Naturführungen zu Natur und Geschichte erleben
- Schloss Neuenstein
- Rotkäppchens Rosengarten
- Historischen Wanderweg Flachsüste

### Besonderheiten der Tour

Aussichtreich / Geologische Highlights / Botanische Highlights

### Wegmarkierung



**Rotkäppchenland**



Kartengrundlage: Map data © OpenStreetMap contributors, Grafik: cognitio Kommunikation & Planung GmbH

Alle Details zur Tour finden Sie hier:



Einfach scannen!



**WANDERN IN DER REGION -  
NATÜRLICH MIT DEN SCHUHEN VON  
SCHUHHAUS ZENTGRAF**



Steinweg 5  
36132 Eiterfeld-Arzell  
Tel.: 06672/419

Friedrich-Dietz-Str. 3  
36093 Künzell  
Tel.: 0661/4800767

**Schuhhaus  
ZENTGRAF**



## Fabelhafte Herbsttour durch den Knüll

Wanderung auf dem schönsten Weg des Naturparks: HZ-Leser erkunden Lochbachklamm

VON KAI A. STRUTHOFF

Bad Hersfeld/Wallenstein – Petrus ist doch ein Wandervogel: Hatte es die ganze Nacht noch gestürmt und geregnet, so kam pünktlich zum Beginn der HZ-Leserwanderung auf dem schönsten Fabelweg des Knüll, die Sonne hervor und bescherte den rund 70 Teilnehmern einen wunderbaren Herbsttag auf dem Lochbachpfad. Die HZ hatte im Sommer alle 20 Fabelwege des Naturparks Knüll vorgestellt und die Leser den schönsten Weg wählen lassen: Es ist der Lochbachpfad.

Begleitet wurde die Wandergruppe von Kathrin Anders, der Geschäftsführerin des Naturparks Knüll, ihren Mitarbeitern Judith Walz und Marcel Heitkamp. Nach einer Begrüßung vor dem Dorfgemeinschaftshaus in Wallenstein durch HZ-Anzeigenchefin Sandra Trausch-Dalitz und Naturparkchefin Katrin Anders wurden die Wanderer mit Proviant, Gewinnlosen und roten HZ-Wandertüchern versorgt, die schon bald die ersten Schweißtropfen auffangen mussten.

In zwei Gruppen geteilt ging es in jeweils entgegengesetzter Richtung auf den Rundwanderweg – und zumindest für eine Gruppe ging es

gleich bergauf zum Gipfel des 429 Meter hohen Ebig. Unterwegs erfuhren die Wandervogel von Katrin Anders und Judith Walz viel Wissenswertes über den jüngsten deutschen Naturpark, der durch den Wechsel von Wald und weiten Ausblicken besticht. Unterwegs konnten die HZ-Leser ihr Naturpark-Wissen unter Beweis stellen und wurden für richtige Antworten mit weiteren Gewinnlosen belohnt. Am wohl schönsten Aussichtspunkt des Lochbachpfades an der Ferdinand-Kersting-Hütte, von wo aus der Blick weit bis zur Burgruine Homberg und bis nach Fritzlar und sogar Wolfhagen und Baunatal geht, trafen die beiden Wandergruppen zusammen. Bei einer Rast mit Brezeln und Wurst wurde neue Kraft für die zweite Etappe gesammelt. Höhepunkt des Lochbachpfades ist zweifellos der schmale Pfad durch die gleichnamige Klamm. Ein murmelnder Bach windet sich dort unter mehr als 20 Brücken hindurch.

„Die Pflege des Weges ist sehr arbeitsintensiv“, berichtete Otto Krause, der bereits vor über 40 Jahren dabei geholfen hat, den spektakulären Wanderweg durch die Klamm anzulegen. Der gelernte Forstwirt ist als Wegepate fast täg-

lich dort unterwegs und hält den Weg in Schuss. Am Ende der Klamm war schnell wieder der Ausgangspunkt erreicht, wo zum Abschluss eine Verlosung stattfand. Cornelia Herzberg hatte die richtige Zahl erwischt und freute sich über einen Wanderrucksack, der von Lederwaren Lingenberg gesponsert wurde.

„Manche Dinge kann man nur erleben, wenn man sie auch wirklich tut“, sagte HZ-Geschäftsführer Markus Pfromm zur Verabschiedung über das fabelhafte Naturerlebnis, das man erwandern muss und nicht in einer virtuellen Welt erleben kann. Er dankte allen Mitwanderern und wünschte dem Team des Naturparks Knüll „Glück und einen langen Atem, damit das Projekt weiter wachsen kann“.





# Wander-Impressionen

